

BUGLO : GAMME FLORA

Spécifications matériaux

 **PARIS**
51, rue Louis Ampère
93330 Neuilly-sur-Marne
Tél : 01 58 03 00 38

 **LYON**
2507, av. de l'Europe
69140 Rillieux-la-Pape
Tél : 04 78 08 02 16

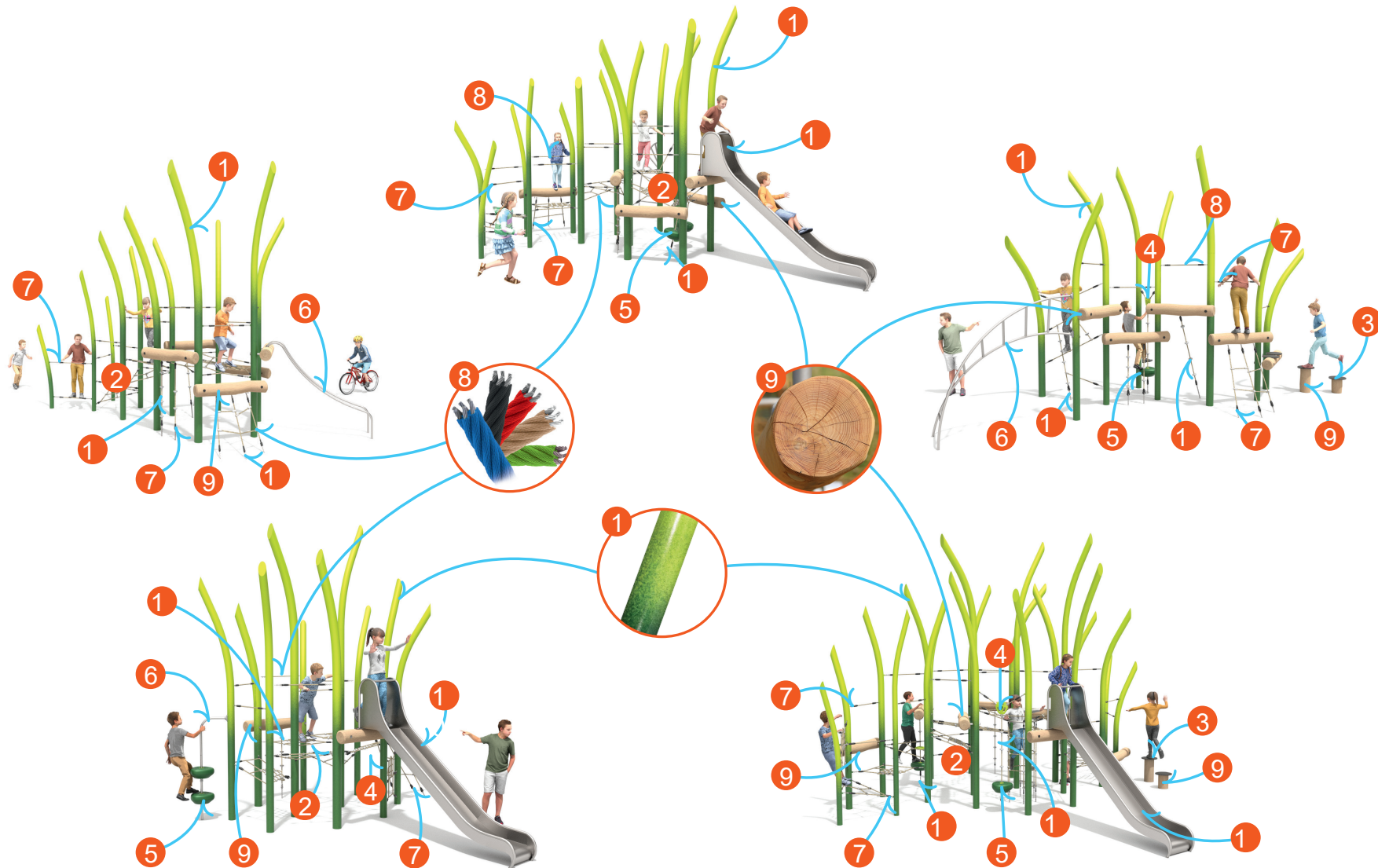
 **SUISSE**
Route de Jussy, 35
1226 Thônex
Tél : 022 849 05 27

 **BELGIQUE**
rue Saint Bernard 34
1060 Saint-Gilles
Tél : 0488.02.43.18



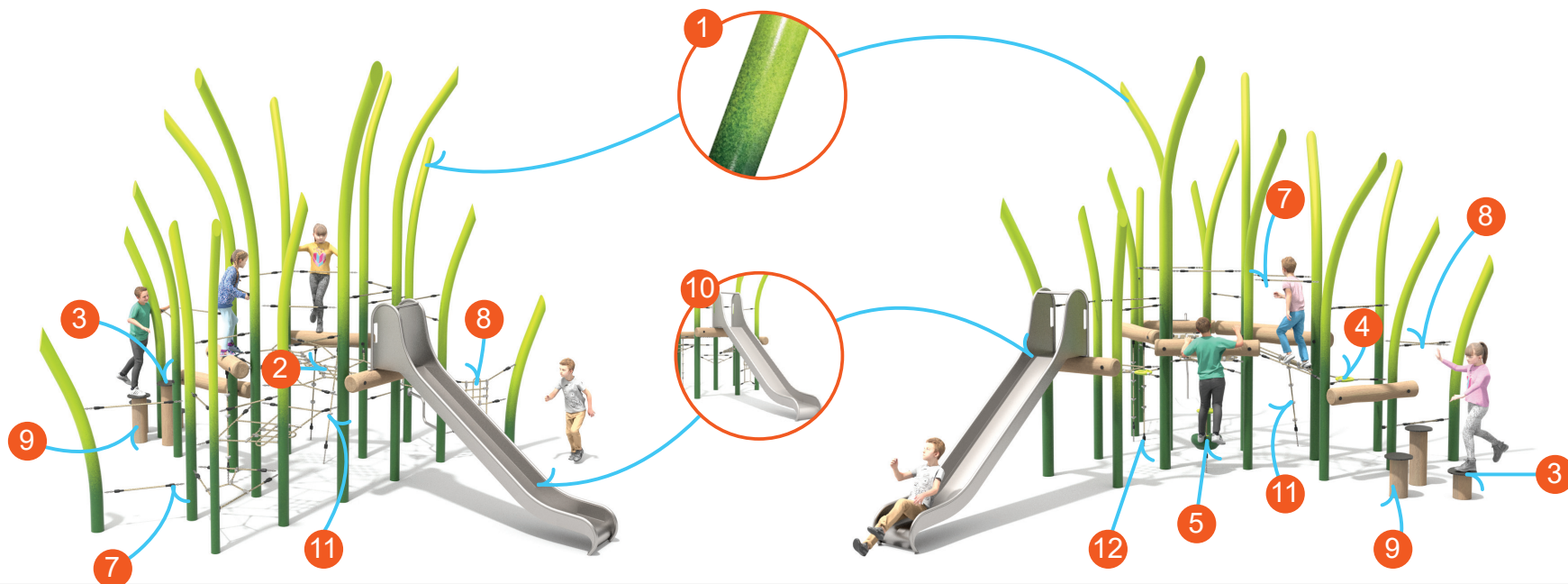


GAMME FLORA – Spécifications matériaux





GAMME FLORA – Spécifications matériaux



COLOUR WAVE MASTER

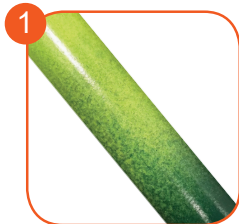
Une technique de peinture qui permet de combiner deux couleurs qui se fondent harmonieusement l'une dans l'autre. Elle permet d'obtenir un effet de fusion naturelle des couleurs.



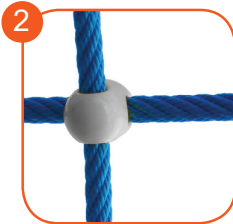
Colour Wave Master permet de combiner deux couleurs quelconques de notre palette. Le dégradé tonal harmonieux garantit un effet visuel unique.



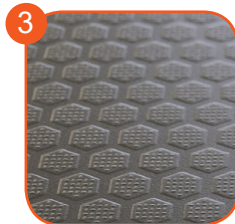
GAMME FLORA – Spécifications matériaux



Construction solide en acier noir S235JR, nettoyée par sablage. Protégée contre la corrosion par galvanisation et revêtement en poudre avec peinture polyester certifiée QUALICOAT.



Connecteurs de cordes en polyamide moulé par injection.



Plateforme 15mm antidérapant



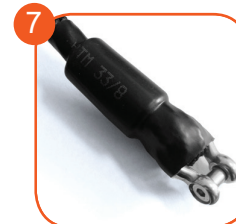
Poignée fabriquée en matériau de type LDPE rotomoulé.



Les modules fabriqués en polyéthylène rotomoulé développent l'habileté et la coordination.



Construction solide en acier inoxydable AISI 304 totalement résistante aux intempéries.



Extrémités de corde sertis sur des manilles en aluminium, avec gaine de protection.



Cordes en polypropylène de type multisplit avec âme en acier et diamètre de 16 mm.



Rondins naturels de robinier provenant de plantations européennes. Le bois est certifié FSC, ce qui garantit que les produits proviennent de forêts gérées de manière responsable.



Glissière en acier inoxydable AISI 304. La tôle a une épaisseur de 2 mm et l'extrémité est finie avec une bande en tube de 33,7 mm.



Barreaux d'échelle et noeuds de corde en polyamide injecté moulé.



Chaînes en acier inoxydable certifiées de 6 mm.

15
ANS



La garantie couvre tous les défauts des éléments en bois de robinier, révélés lors de l'utilisation, qui sont dus à des raisons liées à la fabrication.

10
ANS



La garantie couvre tous les défauts des éléments en HPL, HDPE, acier inoxydable, acier galvanisé à chaud, éléments en bois (pin, épicea) révélés lors de l'utilisation et résultant de défauts de fabrication.

5
ANS



La garantie couvre tous les défauts des éléments en acier thermolaqué, en aluminium, en stratifié, en cordes, des éléments fabriqués selon la technologie du rotomoulage, des éléments en polyamide, des éléments en polypropylène, révélés lors de l'utilisation, qui sont dus à des raisons de fabrication.

2
ANS



La garantie couvre tous les défauts des éléments en caoutchouc, des éléments mobiles (roulements, joints), des éléments électroniques, des éléments en EPDM, des éléments en contreplaqué et autres éléments non mentionnés précédemment, apparus pendant l'utilisation et résultant de défauts de fabrication.

Tous les matériaux sont soumis au vieillissement naturel des produits. Au fil du temps, leurs propriétés esthétiques peuvent se détériorer. Il s'agit d'un processus qui n'influence pas la durabilité du produit ni sa sécurité. Les changements d'intensité de la couleur des éléments colorés, les fissures du bois et l'abrasion ou les dommages du revêtement de peinture résultant d'une utilisation normale (principalement les marches des échelles, les poignées, les cordes, les plates-formes et les connecteurs) sont acceptables. L'acier inoxydable AISI304 n'est pas destiné à être utilisé dans un environnement agressif. Les équipements installés dans les zones côtières ou à proximité d'eau salée ou chlorée et dans les zones où il y a des pluies acides ou différents facteurs environnementaux agressifs peuvent présenter des risques de corrosion.

La responsabilité de BUGLO au titre de cette garantie ne couvre pas les défauts résultant de :

- non-respect des règles d'utilisation ou vandalisme,
- réparations ou modifications effectuées par des personnes non autorisées par BUGLO,
- montage incorrect effectué par l'acheteur,
- événements et catastrophes naturelles tels que inondations, incendies et rafales de vent.