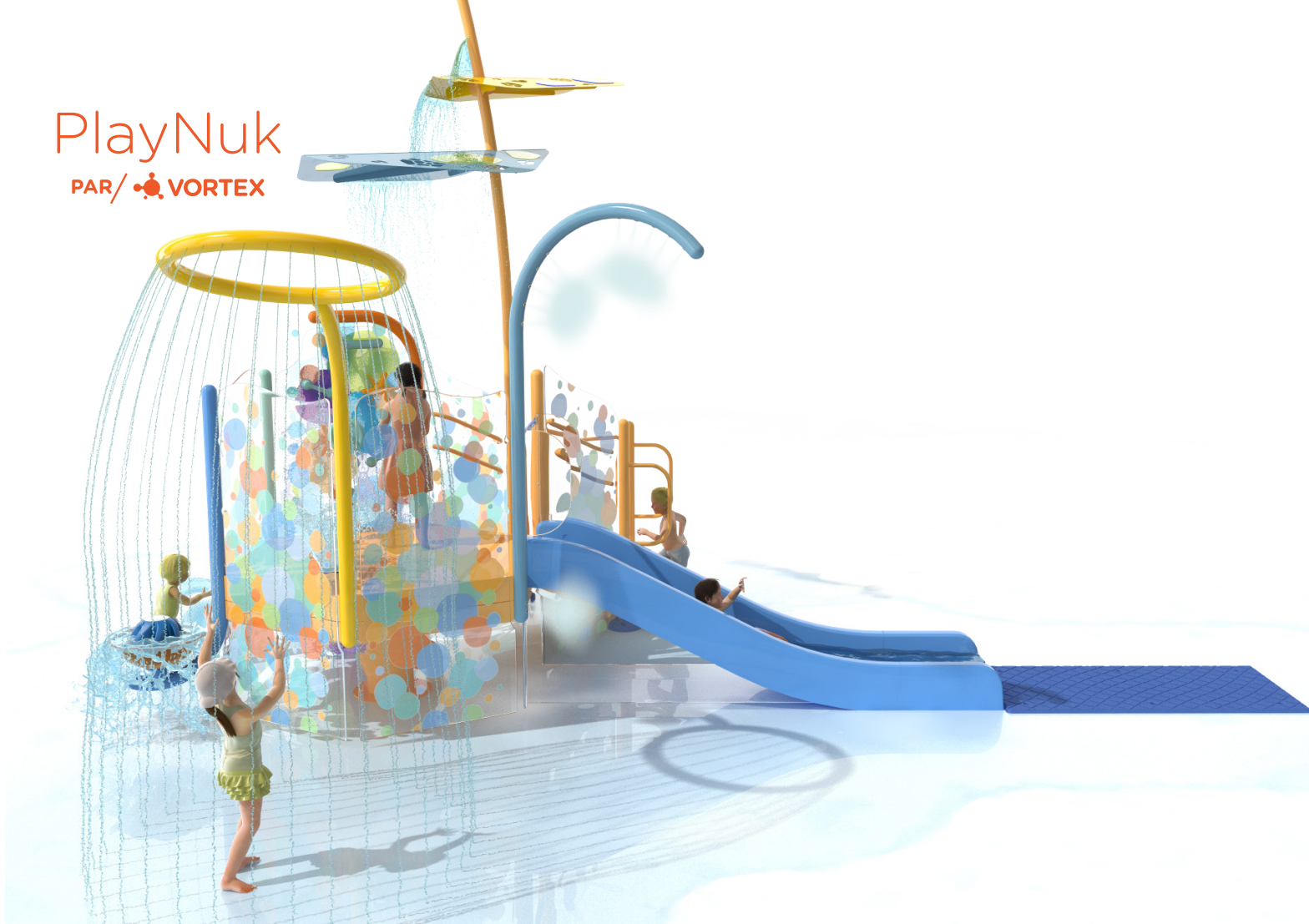


PlayNuk

PAR/  VORTEX



*Pour les choix de couleurs, veuillez référer au document de Couleurs PlayNuk disponible dans le centre de ressources Vortex.

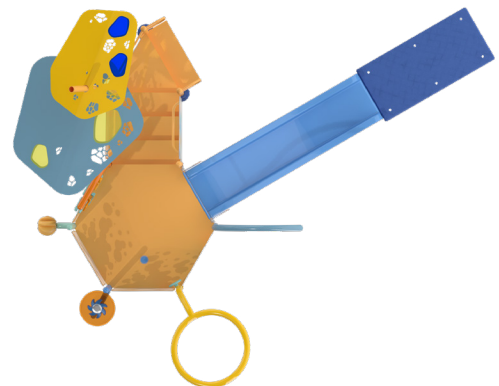
PLAYNUK N°2

SPLASHPAD

SPÉCIFICATIONS

DIMENSIONS (L/l/h)	23'-3" x 18'-5 1/2" x 16'-2" 7.1 M x 5.6 M x 4.9 M
EMPREINTE MIN. REQUISE	1268 PI 116 M
SUPERFICIE SURÉLEVÉE TOTALE (y compris les plateformes, passerelles et marches)	53.4 PI 5 M
HAUTEUR DU PONT SUPÉRIEUR	3 PI 0.9 M
CAPACITÉ (dessus et autour de la structure)	JUSQU'À 44 UTILISATEURS
DÉBIT D'EAU TOTAL	191 GPM 723 LPM
TYPE D'APPLICATION	SPLASHPAD ^{MD} SANS PROFONDEUR D'EAU

VUE EN PLAN



VORTEX-INTL.COM | INFO@VORTEX-INTL.COM
1.877.586.7839 (ÉTATS-UNIS/CANADA)
+1.514.694.3868 (INTERNATIONAL)