

PlayNuk

PAR/  VORTEX



*Pour les choix de couleurs, veuillez référer au document de Couleurs PlayNuk disponible dans le centre de ressources Vortex.

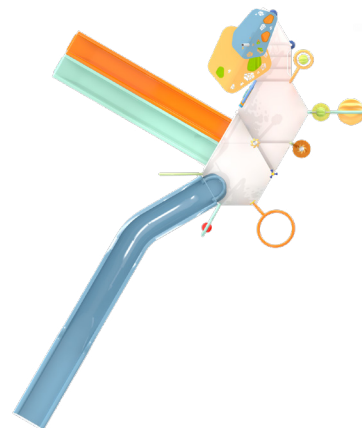
PLAYNUK N°6

SPLASHPAD

SPÉCIFICATIONS

DIMENSIONS <i>(L/l/h)</i>	41'-6" x 35'-11/2" x 16'-2" 12.7 M x 10.7 M x 4.9 M
EMPREINTE MIN. REQUISE	2745 PI 255 M
SUPERFICIE SURÉLEVÉE TOTALE <i>(y compris les plateformes, passerelles et marches)</i>	95.7 PI 9 M
HAUTEUR DU PONT SUPÉRIEUR	4 PI 1.2 M
CAPACITÉ <i>(dessus et autour de la structure)</i>	JUSQU'À 73 UTILISATEURS
DÉBIT D'EAU TOTAL	283 GPM 1070 LPM
TYPE D'APPLICATION	SPLASHPAD ^{MD} SANS PROFONDEUR D'EAU

VUE EN PLAN



VORTEX-INTL.COM | INFO@VORTEX-INTL.COM
1.877.586.7839 (ÉTATS-UNIS/CANADA)
+1.514.694.3868 (INTERNATIONAL)