

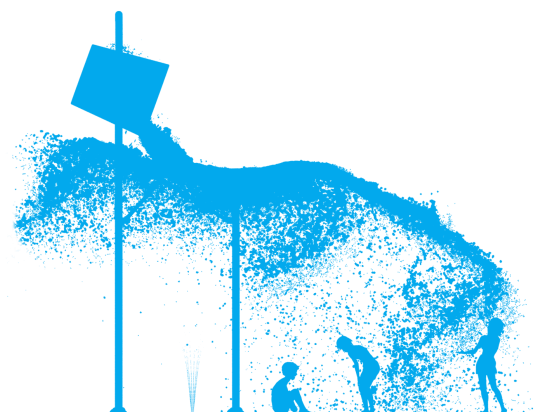
** Le produit montré dans l'image peut différer du produit réel vendu.*

Groupe d'âge idéal : 6 ans et plus

VOR 0130 SUPERSPLASH N°2

POINTS SAILLANTS DU PRODUIT

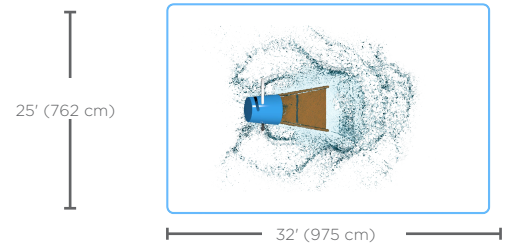
- Augmente l'anticipation quand le seau se remplit et déborde
- Déversement d'eau massive qui excite tout le monde
- Encourage la communication et interactivité



VORTEX-INTL.COM • INFO@VORTEX-INTL.COM
1.877.586.7839 (sans frais É.-U./CANADA)
+1.514.694.3868 (INTERNATIONAL)



Zone d'arrosage 35 Gal



H./lar./long.

251/88/129 po
637/223/326 cm

Pression

10-15 psi
0,7-1 bar

Débit

25-38 gal/min
94,6-143,9 l/min

Choix de couleurs : couleurs de Vortex
La structure, le toit et le sceau peuvent avoir différentes sélections de couleurs

TECHNOLOGIES EXCLUSIVES DE VORTEX

Ce produit se caractérise par les technologies suivantes, qui sont uniques à Vortex.



TOEGUARD^{MC}

- Membrane souple d'élastomère
- Protège les orteils des enfants de l'équipement d'ancrage
- Durable, anti-vandalisme, résistant aux produits chimiques
- Revêtu d'une couleur vive résistante aux rayons ultraviolets
- Offert en un ou deux morceaux pour assurer un ajustement serré au poteau



SYSTÈME D'ANCRAGE SAFESWAP^{MC}

- Bouchons au sol attrayants installés à l'emplacement des futurs éléments de jeu
- Permet d'ajouter facilement de nouveaux éléments de jeu sans changement aux infrastructures
- Permet de déplacer facilement les éléments d'un endroit à un autre sans coûts supplémentaires
- Offre de la flexibilité pour étaler votre investissement selon vos moyens
- Base structurelle en acier inoxydable pour une résistance maximale



VORTEX-INTL.COM • INFO@VORTEX-INTL.COM
1.877.586.7839 (sans frais É.-U./CANADA)
+1.514.694.3868 (INTERNATIONAL)