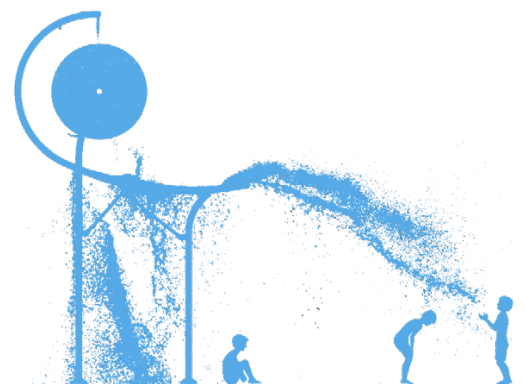


Groupe d'âge idéal: 6 ans et plus

VOR 0136 SUPERWAVE

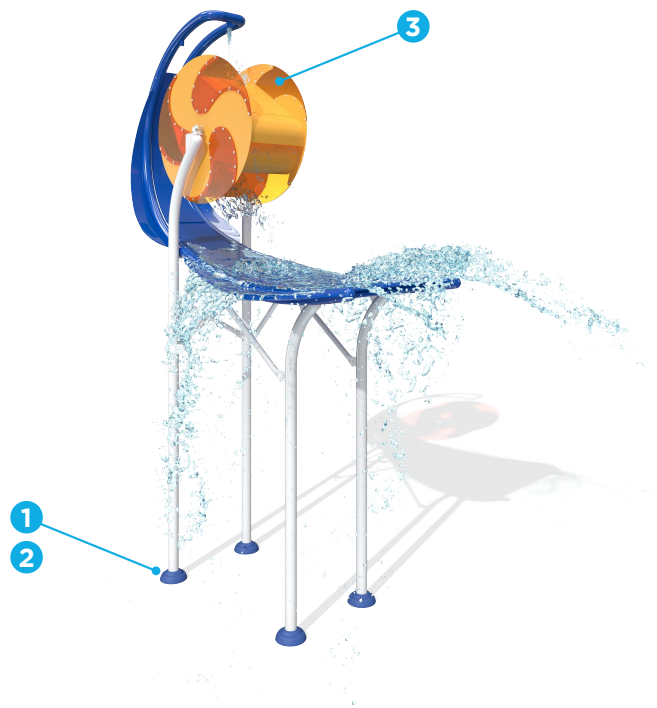
POINTS SAILLANTS DU PRODUIT

- Devinez et anticipez quand l'eau déversera
- Déversement d'eau massif qui excite tout le monde
- Encourage la communication et l'interactivité

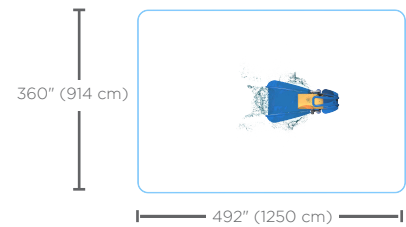


VORTEX

1.877.586.7839 (sans frais aux É.-U./CANADA)
+1.514.694.3868 (INTERNATIONAL)
info@vortex-intl.com • VORTEX-INTL.COM



Zone d'arrosage 65Gal



H./lar./long.

247/67/156 po
629/170/396 cm

Pression

5 à 10 psi
0,34 à 0,69 bar

Débit

25 à 35 gal/min
94 à 132 l/min

Choix de couleurs: Couleurs de Vortex

La structure, le toit et la roue peuvent avoir différentes sélections de couleurs

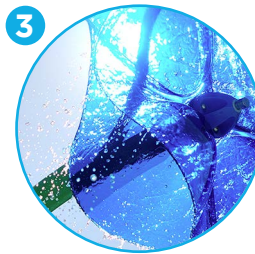
TECHNOLOGIES EXCLUSIVES DE VORTEX

Ce produit se caractérise par les technologies suivantes, qui sont uniques à Vortex.



TOEGUARD^{MC}

- Membrane souple d'élastomère
- Protège les orteils des enfants de l'équipement d'ancrage
- Durable, anti-vandalisme, résistant aux produits chimiques
- Revêtu d'une couleur vive résistante aux rayons ultraviolets
- Offert en un ou deux morceaux pour assurer un ajustement serré au poteau



SEEFLOW^{MC}

- Polymère ultra-résistant aux chocs
- Résistant aux rayons ultraviolets et aux produits chimiques
- Reflets colorés créés grâce à la combinaison de couleurs vives, d'eau et de lumière du soleil



SYSTÈME D'ANCRAGE SAFESWAP^{MC}

- Bouchons au sol attrayants installés à l'emplacement des futurs éléments de jeu
- Permet d'ajouter facilement de nouveaux éléments de jeu sans changement aux infrastructures
- Permet de déplacer facilement les éléments d'un endroit à un autre sans coûts supplémentaires
- Offre de la flexibilité pour étaler votre investissement selon vos moyens
- Base structurelle en acier inoxydable pour une résistance maximale



1.877.586.7839 (sans frais aux É.-U./CANADA)
+1.514.694.3868 (INTERNATIONAL)
info@vortex-intl.com • VORTEX-INTL.COM