



** Le produit montré dans l'image peut différer du produit réel vendu.
Les hauteurs des jets d'eau peuvent être inégales en fonction du débit d'eau.

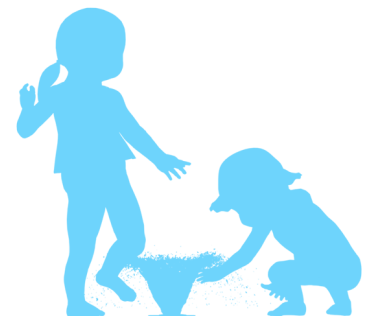
Groupe d'âge idéal : tous les âges

VOR 3008 SPRAYLINK^{MC} ENTONNOIR

POINTS SAILLANTS

Spraylink^{MC} est une collection de jets au sol à la pointe de la technologie. Avec une grande variété d'effets d'eau et de formes parmi lesquels choisir, ces jets sont une solution durable parfaite pour les Splashpad®.

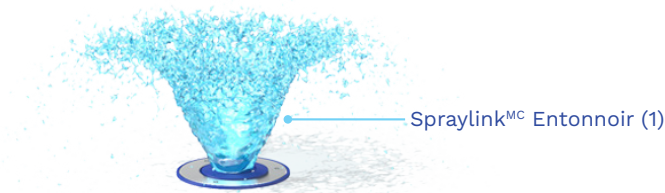
- Amusez-vous avec vos mains et pieds à travers de doux effets d'eau
- Offre une grande interactivité avec une faible consommation d'eau
- Offre de nombreuses possibilités de jeu
- Conçue et fabriquée dans un souci de durabilité
- Buses interchangeable pour tous les items Spraylink^{MC}



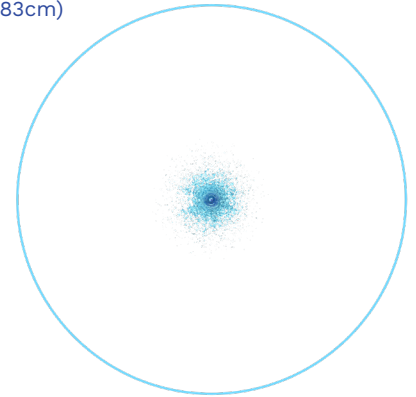
VORTEX-INTL.COM • INFO@VORTEX-INTL.COM
1.877.586.7839 (CANADA et ÉTATS-UNIS)
+1.514.694.3868 (INTERNATIONAL)

SPÉCIFICATIONS

Zone d'arrosage



ø6' (183cm)



Hauteur de jet recommandée: 6-12po (15-30cm)

H./lar./long.

0/5.3/5.3 po
0/13.5/13.5 cm

Choix de couleurs

Tels qu'illustrées

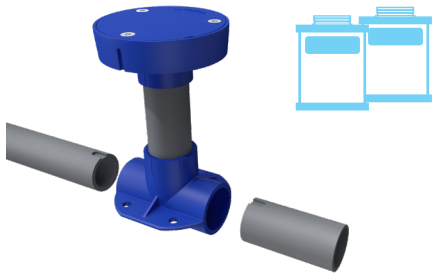
Débit

6-8 GPM
23-30 LPM

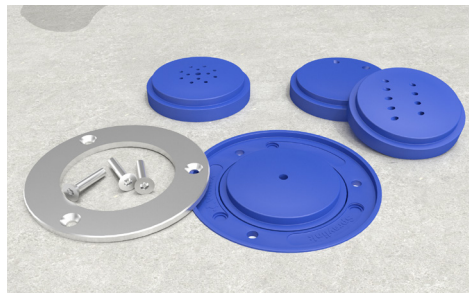
Pression

1-2 PSI
0.1-0.2 BAR

ADVANTAGES



Montage et installation faciles



Buse interchangeable de taille unique
(zone d'arrosage et débit suffisants requis)



Facilité d'entretien et d'hivernage



VORTEX-INTL.COM • INFO@VORTEX-INTL.COM
1.877.586.7839 (CANADA et ÉTATS-UNIS)
+1.514.694.3868 (INTERNATIONAL)