

** Le produit montré dans l'image peut différer du produit réel vendu.
Les hauteurs des jets d'eau peuvent être inégales en fonction du débit d'eau.

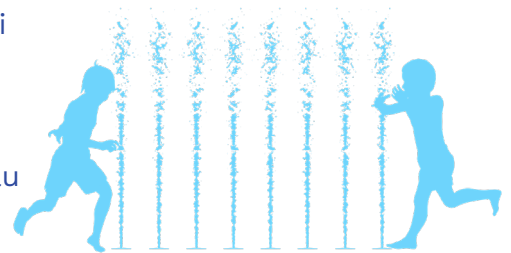
Groupe d'âge idéal : tous les âges

VOR 3051 SPRAYLINK^{MC} MUR N°2

POINTS SAILLANTS

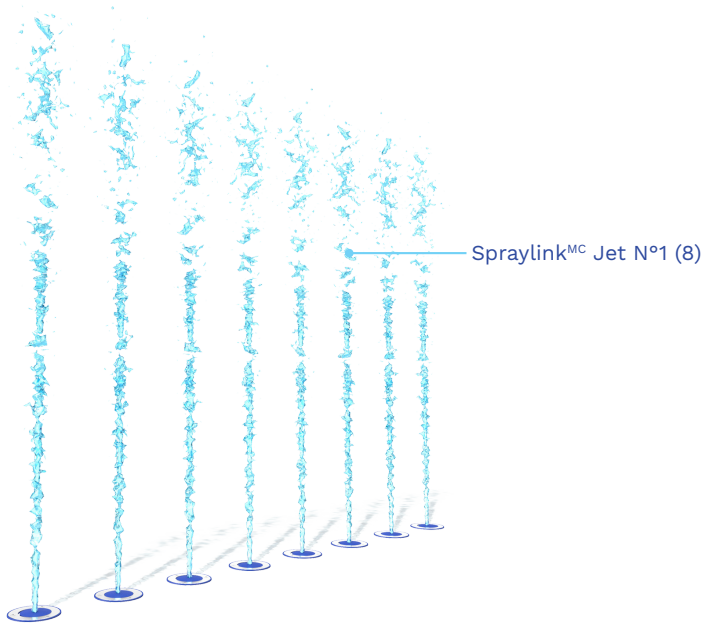
Spraylink^{MC} est une collection de jets au sol à la pointe de la technologie. Avec une grande variété d'effets d'eau et de formes parmi lesquels choisir, ces jets sont une solution durable parfaite pour les Splashpad®.

- Amusez-vous avec vos mains et pieds à travers de doux effets d'eau
- Offre une grande interactivité avec une faible consommation d'eau
- Offre de nombreuses possibilités de jeu
- Conçue et fabriquée dans un souci de durabilité
- Buses interchangeable pour tous les items Spraylink^{MC}

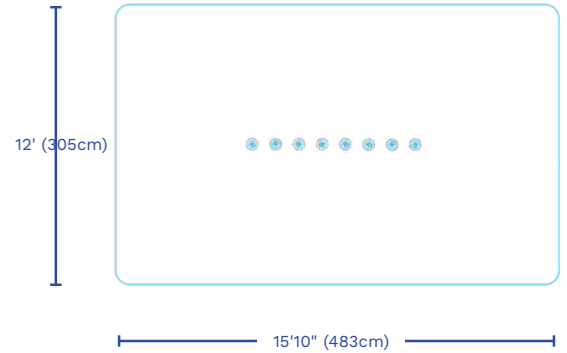


VORTEX-INTL.COM • INFO@VORTEX-INTL.COM
1.877.586.7839 (CANADA et ÉTATS-UNIS)
+1.514.694.3868 (INTERNATIONAL)

SPÉCIFICATIONS



Zone d'arrosage



Hauteur de jet recommandée: 5' (152cm)

H./lar./long.

0/5.3/75.3 po
0/13.5/191 cm

Choix de couleurs

Tels qu'illustrées

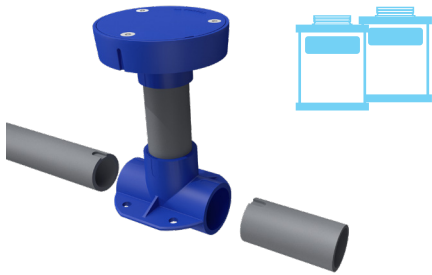
Débit

16-22 GPM
60.5-83 LPM

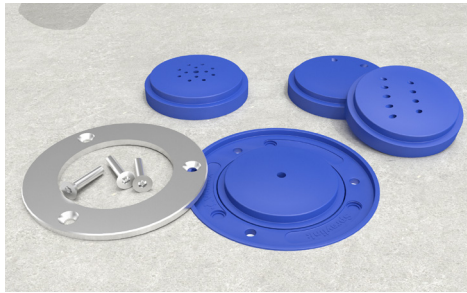
Pression

3-5 PSI
0.2-0.3 BAR

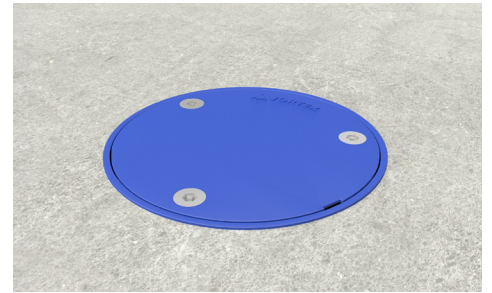
ADVANTAGES



Montage et installation faciles



Buse interchangeable de taille unique
(zone d'arrosage et débit suffisants requis)



Facilité d'entretien et d'hivernage



VORTEX-INTL.COM • INFO@VORTEX-INTL.COM
1.877.586.7839 (CANADA et ÉTATS-UNIS)
+1.514.694.3868 (INTERNATIONAL)