



\* Le produit montré dans l'image peut différer du produit réel vendu.

Groupe d'âge idéal : Tous

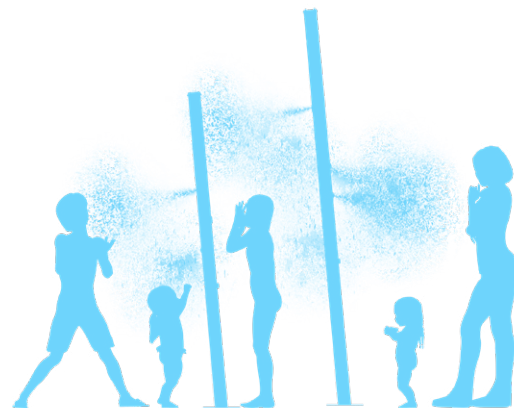
## VOR 7248 GLOMIST NANO

## VOR 7247 GLOMIST

### FAITS SAILLANTS

- Jets d'eau en brume créent une expérience rafraîchissante
- Très faible consommation d'eau pour installation urbaine
- Lueur d'ambiance solaire de nuit
- Activation intégrée d'environ 30 secondes en option (aucun contrôleur n'y électricité requis)

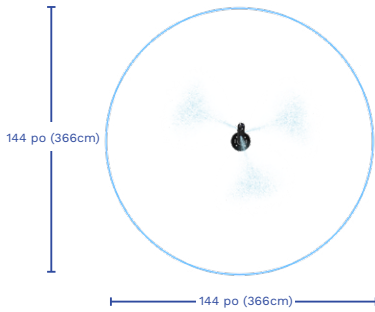
\*\* Doit être utilisé seulement avec de l'eau potable \*\*



VORTEX-INTL.COM • INFO@VORTEX-INTL.COM  
1.877.586.7839 (CANADA et ÉTATS-UNIS)  
+1.514.694.3868 (INTERNATIONAL)

# SPÉCIFICATIONS

## Zone d'arrosage



### H./lar./long.

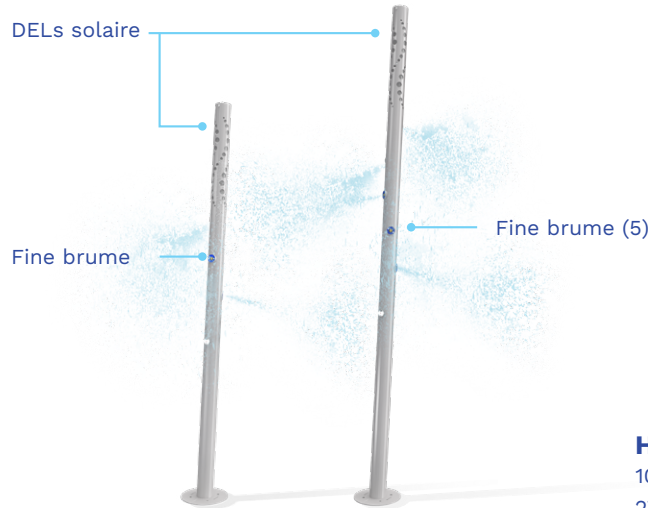
86/10/14 po  
218/25/36 cm

### Débit

0.1-0.3 GPM  
0.4-1.1 LPM

### Pression

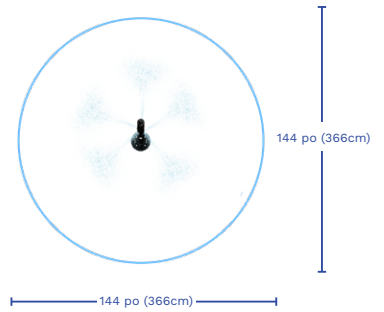
20-30 PSI  
1.4-2.0 BAR



### Choix de couleurs

Poteau couleurs Vortex

## Zone d'arrosage



### H./lar./long.

108/10/16 po  
274/25/41 cm

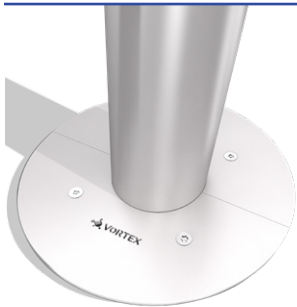
### Débit

0.3-0.5 GPM  
1.1-1.9 LPM

### Pression

20-30 PSI  
1.4-2.0 BAR

# DÉTAILS



Couvercle décoratif



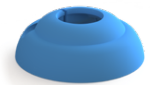
Lueur d'ambiance



Activation intégré (30 sec)  
(en option \$)

## ENTRETIEN

- Les buses à brume fine exigent un meilleur entretien dans les endroits où l'eau est dure.
- Désassemblage de buse facile pour le nettoyage et le remplacement avec les outils Vortex
- Les DELs fonctionnent avec des batteries rechargeables par un panneau solaire
- Un capteur de nuit est intégré pour une lueur d'ambiance au couché du soleil
- Une installation du panneau solaire vers le sud est recommandée, évitez les endroits ombragés



Toeguard<sup>MC</sup> aussi disponible  
sur demande (33903.1455)

Version 1.0 août 2021 © Vortex Aquatic Structures International, 2021



VORTEX-INTL.COM • INFO@VORTEX-INTL.COM  
1.877.586.7839 (CANADA et ÉTATS-UNIS)  
+1.514.694.3868 (INTERNATIONAL)