

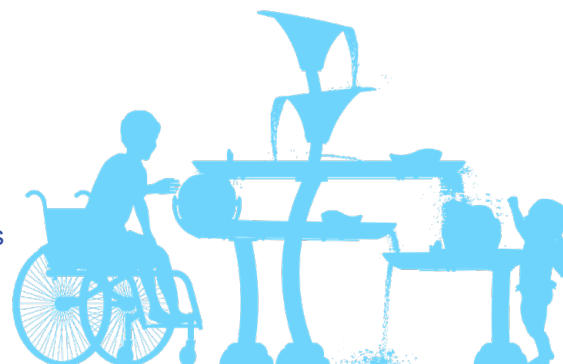
* Le produit montré dans l'image peut différer du produit réel vendu.

Groupe d'âge idéal : 2 à 5 ans

VOR 7250 CASCADE BOUCLE

FAITS SAILLANTS

- Exploration d'un cours d'eau et manipulation de vagues et Orbes interactives
- Encourage le jeu collaboratif en accueillant plusieurs enfants à la fois
- Configuration accessible avec différents jeux possibles

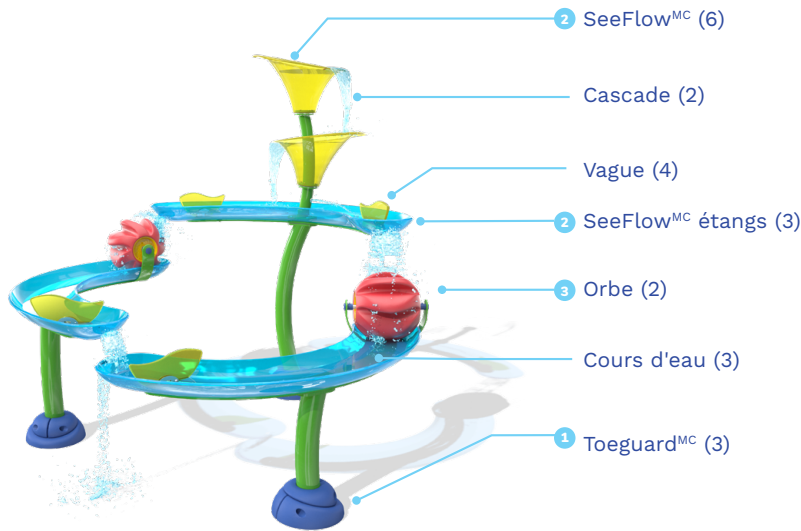


*Installation recommandée dans des aires supervisées

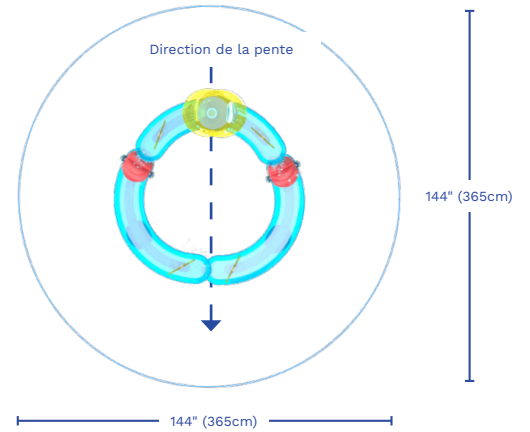


VORTEX-INTL.COM • INFO@VORTEX-INTL.COM
1.877.586.7839 (CANADA et ÉTATS-UNIS)
+1.514.694.3868 (INTERNATIONAL)

SPÉCIFICATIONS



Zone d'arrosage



H./lar./long.

71 / 73 / 72 po
180 / 186 / 182 cm

Choix de couleurs

Métal et Orbes couleurs Vortex
SeeFlow^{MC} (6) ●●●●●●
SeeFlow^{MC} étangs (3) ● Ocean Blue

Débit

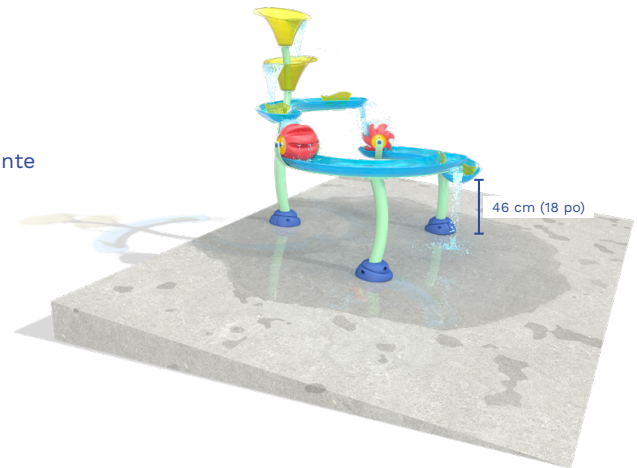
4-6 GPM
15-23 LPM

Pression

3-4 PSI
0.2-0.3 BAR

Installation dans une piscine

- L'étang avec les bassins doit être positionné au plus haut point de la pente
- Les ancrages doivent être installés au niveau
- Parfait pour une installation dans une piscine jusqu'à 30 cm (12 po) de profondeur d'eau



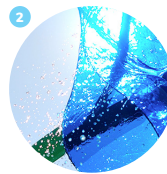
INNOVATIONS PRODUITS

Ce produit se caractérise par les technologies suivant, qui sont uniques à Vortex.



TOEGUARD^{MC}

- Protège les orteils des enfants de l'équipement d'ancrage
- Durable, anti-vandalisme, résistant aux produits chimiques
- Membrane souple d'élastomère revêtu d'une couleur vive résistante aux rayons ultraviolets



SEEFLOW^{MC}

- Polymère ultra-résistant aux chocs, résistant aux rayons ultraviolets et aux produits chimiques
- Reflets colorés créés grâce à la combinaison de couleurs vives, d'eau et de lumière du soleil



ANCRAGE SAFESWAP^{MC}

- Bouchons au sol attrayants installés à l'emplacement des futurs éléments de jeu
- Permet de déplacer facilement les éléments d'un endroit à un autre sans coûts supplémentaires
- Base structurelle en acier inoxydable pour une résistance maximale



ORBE

- Offre une expérience d'interaction captivante
- Favorise la découverte des relations de cause à effet
- Contribue au développement de la motricité fine

Version 3.0 juin 2021 © Vortex Aquatic Structures International, 2021



VORTEX-INTL.COM • INFO@VORTEX-INTL.COM
1.877.586.7839 (CANADA et ÉTATS-UNIS)
+1.514.694.3868 (INTERNATIONAL)