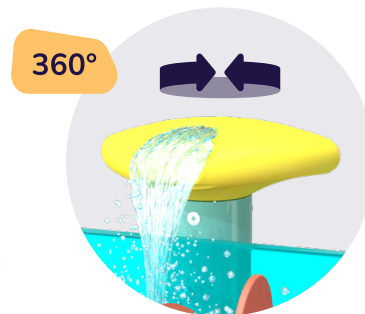


VECTORY^{MC}

PAR  VORTEX



TwistFlow^{MC}

Tournez pour diriger
doucelement le jet d'eau.

VOR 7276

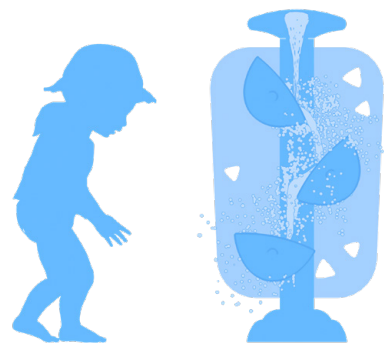
DYNAMIK N°2

Un produit d'entrée de gamme parfait pour les Splashpad^{MD} ! DYNAMIK N°2 propose trois seaux basculants et la technologie TwistFlow^{MC}, permettant aux tout-petits de contrôler l'eau et d'expérimenter les effets de basculement et d'éclaboussure.

Points saillants

- L'eau remplit trois seaux qui basculent et se vident, créant un effet d'eau captivant
- Les tout-petits peuvent tourner le TwistFlow^{MC} à 360 degrés pour guider l'eau sur leurs mains, leurs pieds ou tout autour
- Les seaux se remplissent et basculent en séquence, encourageant la coordination, la curiosité et l'exploration du jeu aquatique

Groupe d'âge idéal : 1+



* Le produit montré dans l'image peut différer du produit réel vendu.

 VORTEX

VORTEX-INTL.COM • INFO@VORTEX-INTL.COM
1.877.586.7839 (CANADA et ÉTATS-UNIS)
+1.514.694.3868 (INTERNATIONAL)

Specifications

H./lar./long.

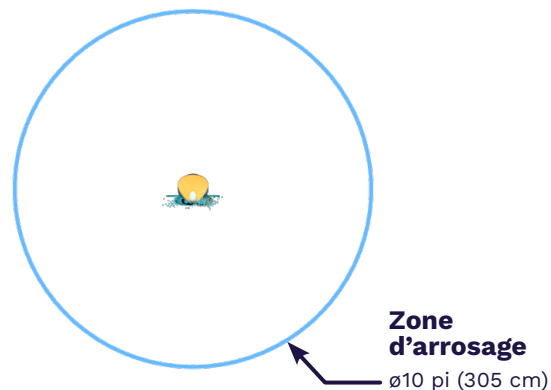
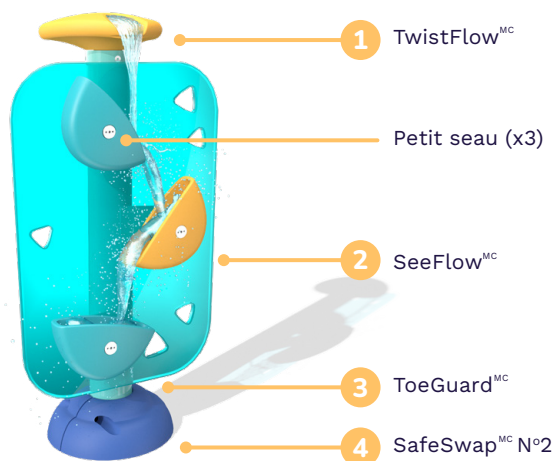
33/17.5/10.5 po
84/44.5/27 cm

Débit

1-2 GPM
3.8-7.6 LPM

Pression

1-4 PSI
0.1-0.3 BAR



Choix de couleurs

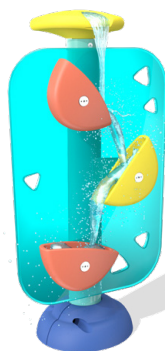


Combo N°1

Structure : Couleurs Vortex

SeeFlow^{MC} : ●

Pièces fonctionnelles : ● ●



Combo N°2

Structure : Couleurs Vortex

SeeFlow^{MC} : ●

Pièces fonctionnelles : ● ●

Innovations produits

Ce produit se caractérise par les technologies suivant, qui sont uniques à Vortex :



1

TwistFlow^{MC}

- Les tout-petits prennent le contrôle et découvrent le jeu aquatique à leur rythme
- Une simple rotation à 360° permet de diriger l'eau en douceur
- Fabriqué en polymère durable, résistant aux impacts, aux UV et à la moisissure



2

SeeFlow^{MC}

- Polymère ultra-résistant aux chocs, résistant aux rayons ultraviolets et aux produits chimiques
- Reflets colorés créés grâce à la combinaison de couleurs vives, d'eau et de lumière du soleil



3

ToeGuard^{MC}

- Protège les orteils des enfants de l'équipement d'ancrage
- Durable, anti-vandalisme, résistant aux produits chimiques
- Membrane souple d'élastomère revêtu d'une couleur vive résistante aux rayons ultraviolets



4

Ancrage SafeSwap^{MC}

- Bouchons au sol attrayants installés à l'emplacement des futurs éléments de jeu
- Permet de déplacer facilement les éléments d'un endroit à un autre sans coûts supplémentaires
- Base structurelle en acier inoxydable pour une résistance maximale



VORTEX-INTL.COM • INFO@VORTEX-INTL.COM
1.877.586.7839 (sans frais aux ÉTATS-UNIS / CANADA)
+1.514.694.3868 (INTERNATIONAL)