

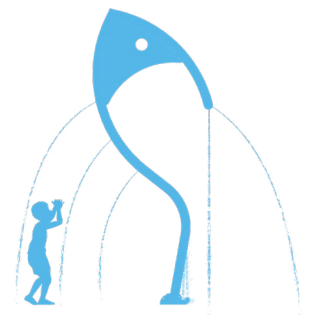
Groupe d'âge idéal : 6 ans et plus

VOR 7687

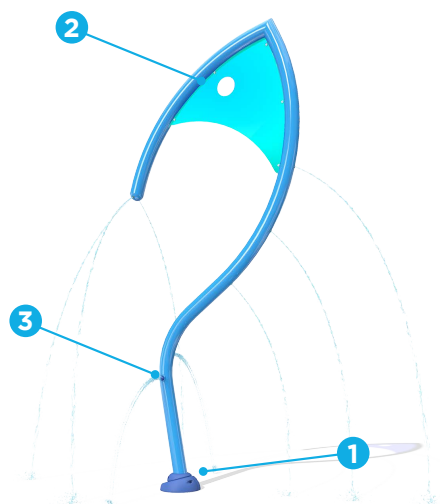
SEA SILHOUETTE POISSON

POINTS SAILLANTS DU PRODUIT

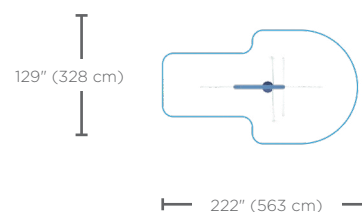
- Appuyez sur le Podspray^{MC} situé sur le jeu pour amplifier l'effet d'eau
- Encourage le jeu créatif
- Offre une expérience visuelle en projetant des ombres colorées grâce au Seeflow^{MC}



vortex-intl.com • info@vortex-intl.com
1.877.586.7839 (Canada/États-Unis)
+1 514 694-3868 (International)



Zone d'arrosage



H./lar./long.	Pression
144/59/13 po	6 à 10 psi
366/150/33 cm	0,4 à 0,7 bar

Débit

10 à 18 gal/min
37,9 à 68,1 l/min

Choix de couleurs : couleurs de Vortex

TECHNOLOGIES EXCLUSIVES DE VORTEX

Ce produit se caractérise par les technologies suivantes, qui sont uniques à Vortex.



1

TOEGUARD^{MC}

- Membrane souple d'élastomère
- Protège les orteils des enfants de l'équipement d'ancrage
- Durable, anti-vandalisme, résistant aux produits chimiques
- Revêtu d'une couleur vive résistante aux rayons ultraviolets
- Offert en un ou deux morceaux pour assurer un ajustement serré au poteau



2

SEEFLOW^{MC}

- Polymère résistant aux chocs
- Résistant aux rayons ultraviolets et aux produits chimiques
- Reflets colorés créés grâce à la combinaison de couleurs vives, d'eau et de lumière du soleil
- Fabriqué avec jusqu'à 40 % de matières recyclées pré-consommation
- Réutilisable à la fin de sa durée de vie



3

PODSPRAY^{MC} (SUR LE PRODUIT)

- Il suffit d'appuyer pour envoyer de l'eau à une autre buse sur le même élément
- Combinez plusieurs jets et éléments pour créer un jeu d'équipe
- Laiton sans plomb pour une durabilité maximale

EFFETS D'EAU

- Jet d'eau du Podspray^{MC} (1)
- Jet d'eau (6)



vortex-intl.com • info@vortex-intl.com
1.877.586.7839 (Canada/États-Unis)
+1 514 694-3868 (International)