

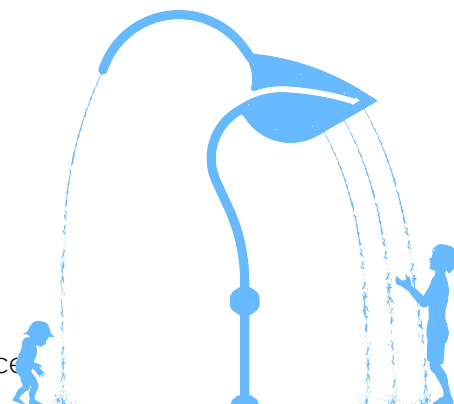
Groupe d'âge idéal : 6 ans et plus

## VOR 7688

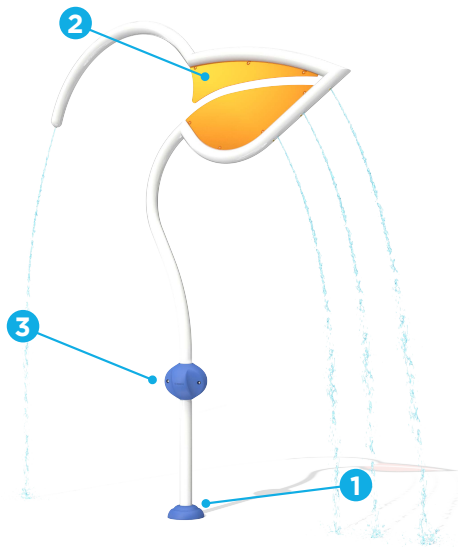
# SEA SILHOUETTE PÉLICAN

### POINTS SAILLANTS DU PRODUIT

- Crée un effet d'eau en spirale avec le Twirltec<sup>MC</sup>
- Encourage le jeu créatif
- Offre un expérience visuelle en projetant des ombres colorées grâce au Seeflow<sup>MC</sup>

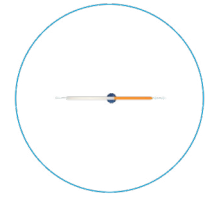


vortex-intl.com • info@vortex-intl.com  
1.877.586.7839 (sans frais aux É.-U./CANADA)  
+1.514.694.3868 (INTERNATIONAL)



## Zone d'arrosage

Ø 224" (Ø 569 cm)



## H./lar./long.

143/102/13 po  
363/259/33 cm

## Pression

6 à 10 psi  
0,4 à 0,7 bar

## Débit

5 à 10 gal/min  
18,9 à 37,9 l/min

Choix de couleurs : couleurs de Vortex

## TECHNOLOGIES EXCLUSIVES DE VORTEX

Ce produit se caractérise par les technologies suivantes, qui sont uniques à Vortex.



### TOEGUARD<sup>MC</sup>

- Membrane souple d'élastomère
- Protège les orteils des enfants de l'équipement d'ancrage
- Durable, anti-vandalisme, résistant aux produits chimiques
- Revêtu d'une couleur vive résistante aux rayons ultraviolets
- Offert en un ou deux morceaux pour assurer un ajustement serré au poteau



### SEEFLOW<sup>MC</sup>

- Polymère résistant aux chocs
- Résistant aux rayons ultraviolets et aux produits chimiques
- Reflets colorés créés grâce à la combinaison de couleurs vives, d'eau et de lumière du soleil
- Fabriqué avec jusqu'à 40 % de matières recyclées pré-consommation
- Réutilisable à la fin de sa durée de vie



### TWIRLTEC<sup>MC</sup>

- Les enfants font tourner la poignée arrondie pour créer un effet d'eau en spirale au-dessus de la tête
- Membrane souple d'élastomère
- Interaction de cause à effet
- Système sans friction à palier triple

## EFFETS D'EAU

- Jet d'eau rotatif (4)



vortex-intl.com • info@vortex-intl.com  
1.877.586.7839 (sans frais aux É.-U./CANADA)  
+1.514.694.3868 (INTERNATIONAL)