

- Déterminez l'emplacement de l'équipement en tenant compte de l'emprise au sol (zone de sécurité).
- Effectuez les travaux de déblai selon le dessin. Prenez en considération qu'une terre meuble est indispensable pour effectuer un montage stable.
- Pour le drainage, interposez une couche de grave d'une épaisseur d'environ 10 cm entre la partie inférieure des poteaux et la semelle des fondations.
- Posez les barres d'armature aux forages prévus dans les poteaux.
- Placez les poteaux du type A selon le numéro dans le trou de fondation respectif. Le marquage du niveau du sol (=rivet) correspond à la profondeur de montage. Alignez-eux selon leur marquage (voir plan en détail ou plan de fondation).

- Avant le montage des éléments pré-montés ou des pièces détachées, graissez les vis d'une fine couche de la pâte de montage fournie.** Attachez les plateformes aux poteaux en utilisant le forage respectif dans les équerres de montage (voir aussi le "tableau de la fixation des plateformes").

**Serrez les vis après la mise au point.**

Pour plus de détails d'assemblage, voyez la liste de vissages en annexe.

Les capuchons protecteurs fournis se prêtent seulement à usage unique ce qui exige l'utilisation après la première date de maintenance.

- Remplissez les trous de béton non armé de la classe C20/25, arrondissez les bords et recouvrez les fondations d'un matériau dont la hauteur critique de chute est supérieure ou égale à la hauteur maximale de chute libre (voir EN 1176-1).
  - Autorisation d'utilisation après la fin de prise du béton.
  - Conformément aux instructions de maintenance, contrôlez les vissages après 4 à 5 semaines et resserrez, si nécessaire. Ensuite, recouvrez les têtes de vis des capuchons protecteurs fournis. Posez les capuchons gris dans les forages lamés (par ex. dans les poteaux). Recouvrez les trous de passage des capuchons rouges: Par un coup de marteau, il faut faire enclencher la partie supérieure dans la partie inférieure.
  - Veuillez transmettre au personnel compétent les outils spéciaux fournis (par ex. clé hexagone Allen) ainsi que toute documentation spécifique nécessaire à la gestion de sécurité selon la norme EN 1176-7 comme par ex. facture, bon de livraison, confirmation de commande, notice de montage et d'entretien.
- Installez tous les éléments avant de serrer les fixations; le montage ultérieur est impossible.**

N°/orientation des planches  
1/100

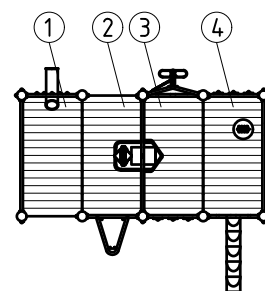
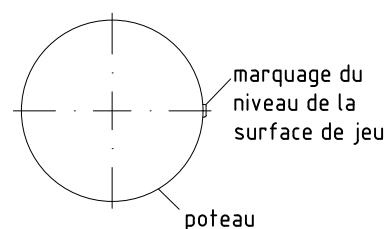


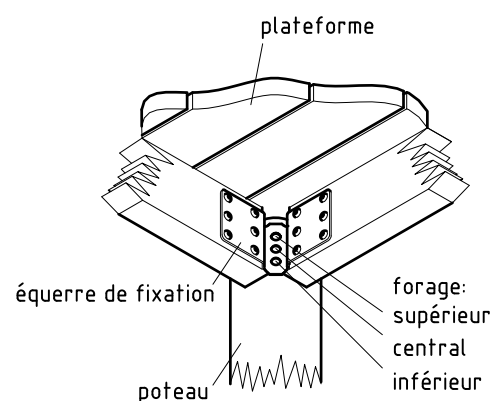
tableau de la fixation des plateformes

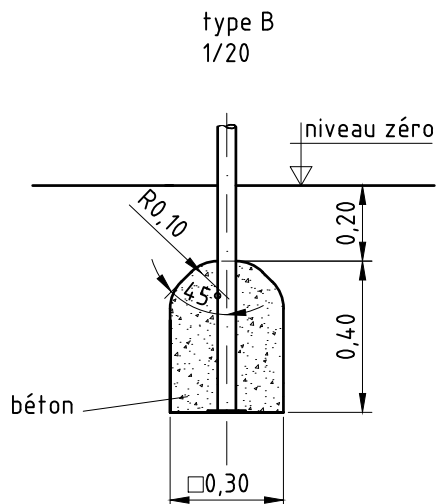
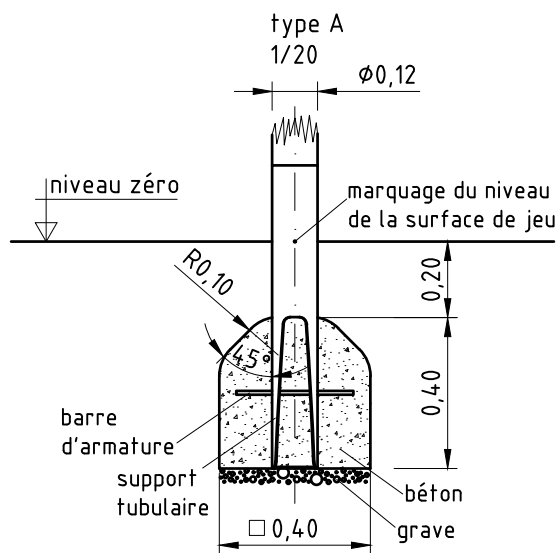
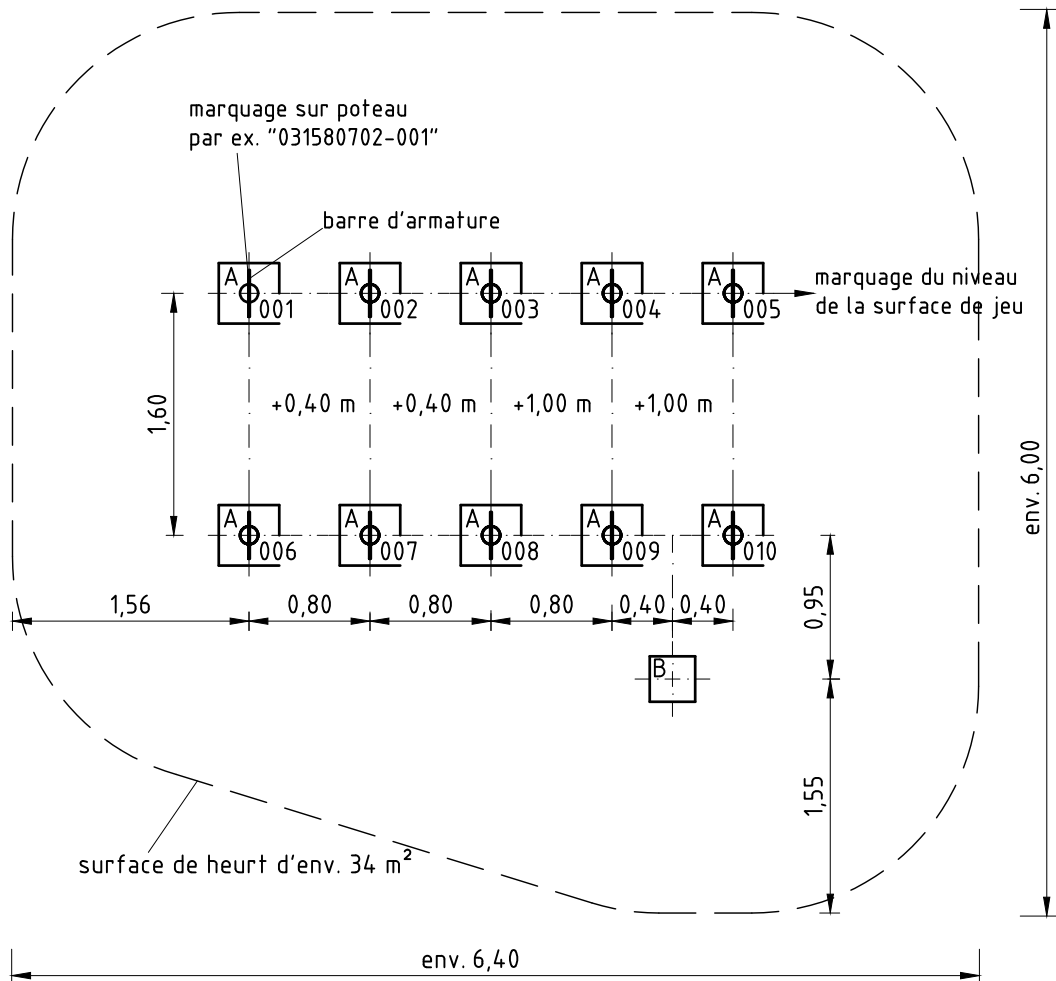
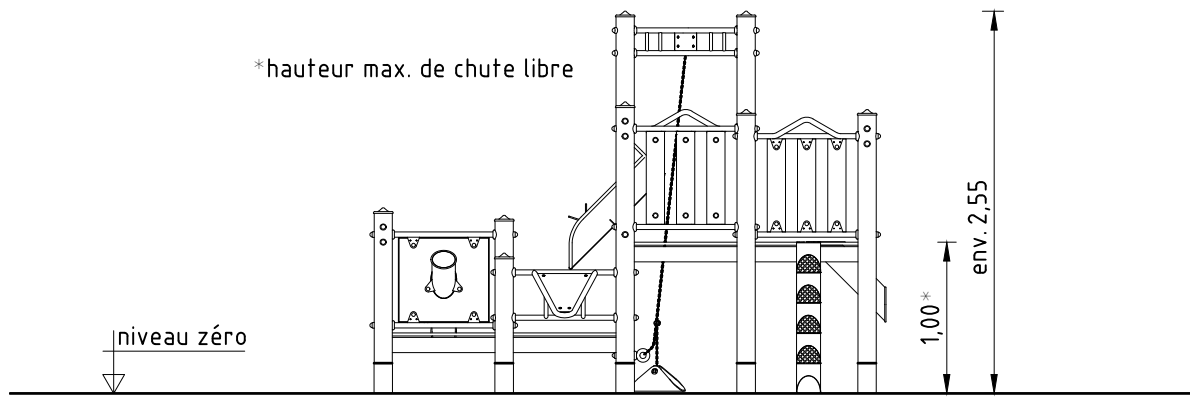
N°	hauteur	position du forage dans l'équerre		
		supér.	central	infér.
①	0,40		x	
②	0,40	x		
③	1,00		x	
④	1,00	x		

détail du marquage du poteau  
1/5



fixation des plateformes  
1/10

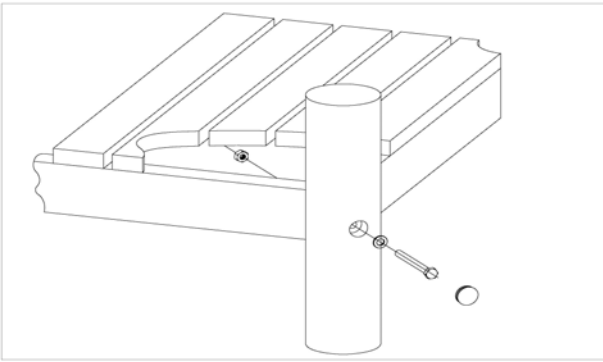




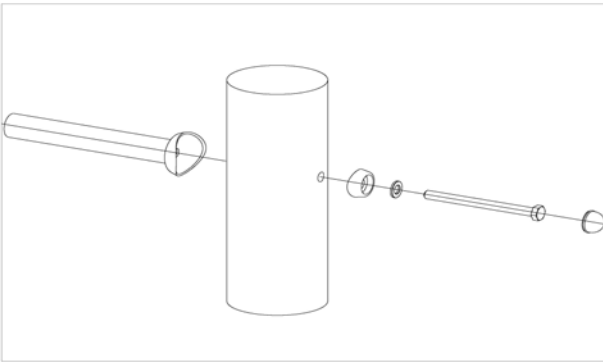
**Article: 031580702**
**Commande:**

1293365

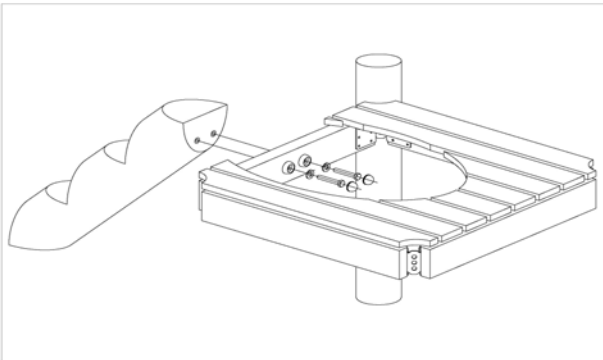
K&amp;K Station de transbordement

**Lieu:**
**Projet:**
**16 x SFRS1200001 Plateforme au poteau en robinier  
écrou du côté de la plateforme**


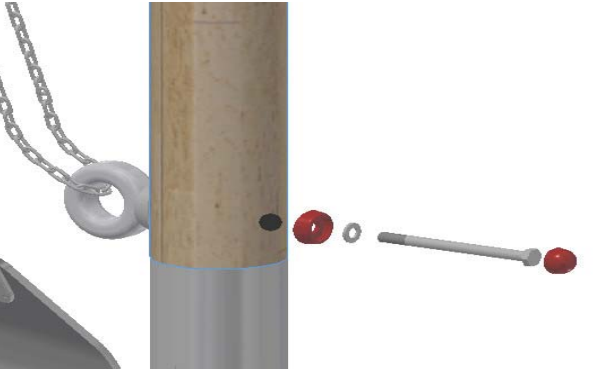
par jeu	au t.	N° d'article	Désignation d'article
1 x	16 x	3400700	Vis à six pans M12x120 DIN931 A2 avec revêtement rouge de frein-filet
1 x	16 x	3300016	Capuchon voûté en plastique gris SL 36 G
1 x	16 x	3430129	Rondelle Ø 14 DIN1440 A2
1 x	16 x	3430021	Écrou hexagonal autofreiné M12 DIN985 A2

**38 x SFRS1210001 Vissage standard pour balustrade,  
garde-corps, toboggan etc. au poteau en robinier**


par jeu	au t.	N° d'article	Désignation d'article
1 x	38 x	3300054	Capuchon - pièce inférieure, voûtée pour taille M12, couleur rouge/RAL 2002 PA6
1 x	38 x	3300055	capuchon rouge - pièce supérieure pour taille M12
1 x	38 x	3430025	Rondelle Ø 13 DIN125 A2
1 x	38 x	3400702	Vis à six pans M12 x 160 DIN931 A2 avec revêtement rouge de frein-filet

**1 x SFAS1230004 Vissage du montant à grimper à la plateforme**


par jeu	au t.	N° d'article	Désignation d'article
2 x	2 x	3430025	Rondelle Ø 13 DIN125 A2
2 x	2 x	3400414	vis à tête hexagonale M12x75 DIN931 A2
2 x	2 x	3300055	capuchon rouge - pièce supérieure pour taille M12
2 x	2 x	3300045	Capuchon protecteur pour des vis M12

**1 x SFRS1260003 Raccord de la chaîne du palan au poteau Robinier**


par jeu	au t.	N° d'article	Désignation d'article
1 x	1 x	3430025	Rondelle Ø 13 DIN125 A2
1 x	1 x	3300055	capuchon rouge - pièce supérieure pour taille M12
1 x	1 x	3400702	Vis à six pans M12 x 160 DIN931 A2 avec revêtement rouge de frein-filet
1 x	1 x	3300054	Capuchon - pièce inférieure, voûtée pour taille M12, couleur rouge/RAL 2002 PA6
1 x	1 x	1040731	élément de raccord de la chaîne au poteau

Article: **031580702**

Commande:

1293365

K&K Station de transbordement

Lieu:

Projet:

**1 x SFWZ000001 Tournevis coudé Security TORX TR40**

par jeu	au t.	N° d'article	Désignation d'article
1 x	1 x	3490081	Tournevis coudé Security TORX TR40



**10 x SFES1270007 Barre d'armature pour supports tubulaires**

par jeu	au t.	N° d'article	Désignation d'article
1 x	10 x	2130000	Fer à béton Ø 10 x 310 DIN 488



**1 x SFWZ0000012 Pâte lubrifiante (boîte à 30 g) avec pinceau**

par jeu	au t.	N° d'article	Désignation d'article
1 x	1 x	5300039	Boîte de pâte lubrifiante (30 g)
1 x	1 x	5200026	Pinceau pour pâte lubrifiante

