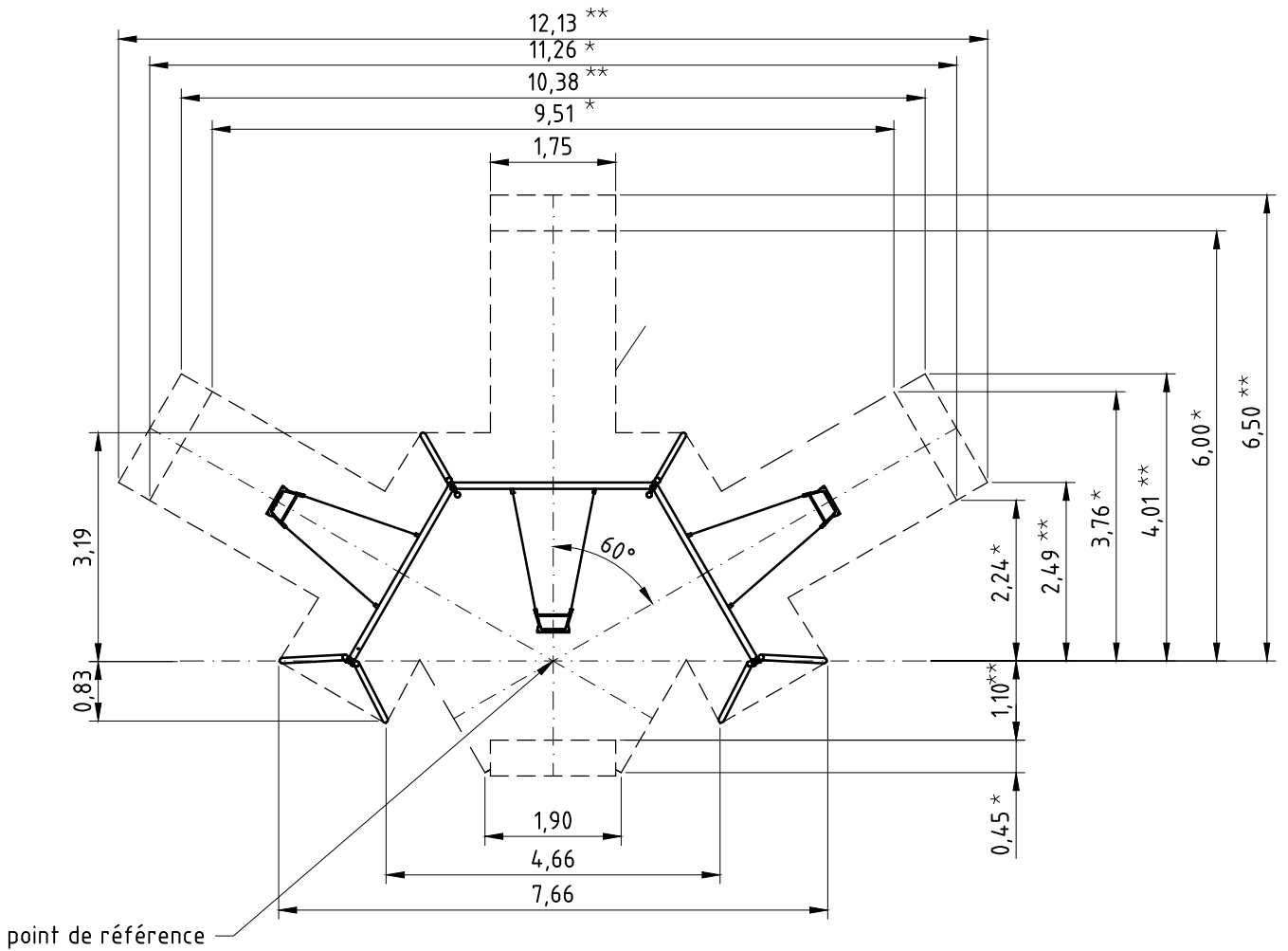


1. Déterminez l'emplacement de l'équipement en tenant compte de l'espace minimal nécessaire (zone d'impact).
2. Réalisez les trous de fondation selon le dessin. Prenez en considération qu'une terre meuble est supposée pour effectuer un montage stable.
- 3. Avant l'installation des supports aux poutres transversales, graissez les vis d'une fine couche de la pâte de montage fournie.**
4. Vissez les supports aux poutres transversales selon le plan, à chaque fois un support vertical et un support penché.
5. Posez l'ensemble dans les trous de fondation et étayez-le, le cas échéant.
6. Remplissez les trous de fondation de béton non-armé, classe C20/25, arrondissez les bords et mettez un sol amortissant sur l'ensemble de la zone d'impact. Le HIC du sol (pouvoir amortissant) doit correspondre à la Hauteur de Chute Libre (HCL) du jeu (voir EN 1176 - 1).
7. Après la fin de prise du béton, fixez les chaînes aux adaptateurs des articulations de la balançoire de la manière suivante: dévissez la vis à tête cylindrique située dans l'adaptateur, insérez le dernier maillon de la chaîne. Remarque: Fixer la vis à tête cylindrique à l'aide d'une clé Allen ou une clé à douille sans la forcer. Si nécessaire, raccourcissez les chaînes de manière à ce que la garde au sol soit de 0,45 m minimum.
8. Conformément à l'instruction de maintenance, contrôlez les raccords à vis après 4 - 5 semaines et resserrez, si nécessaire.

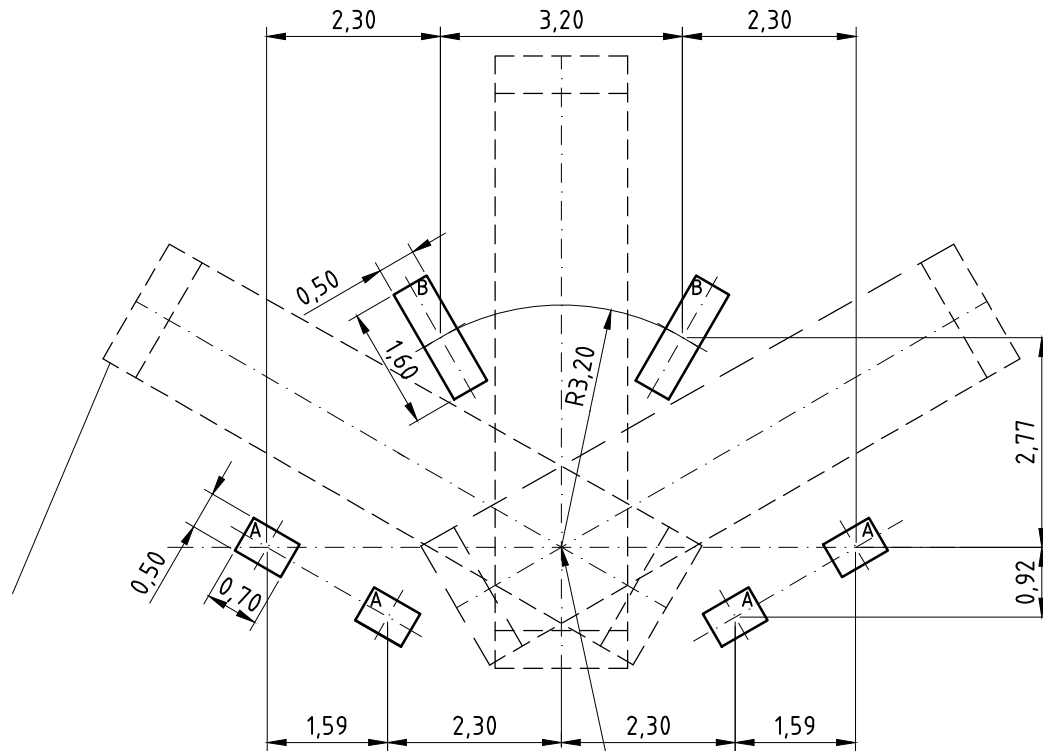
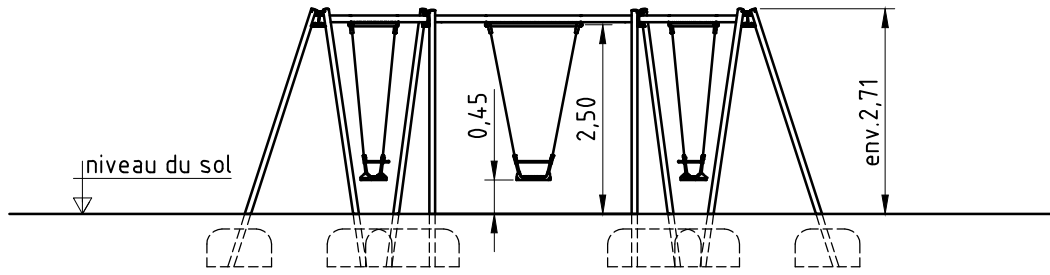
marquage du niveau du sol (goujon soudé) qui correspond à la profondeur d'installation

Veillez transmettre au personnel compétent les outils spéciaux fournis (par ex. clé hexagone Allen) ainsi que toute documentation spécifique nécessaire à la gestion de sécurité selon la norme EN 1176-7 comme par ex. facture, bon de livraison, confirmation de commande, instruction d'assemblage et de maintenance.

espace minimal:



- * dimension pour sols amortissants synthétiques de même hauteur que la surface entourante (cf. EN 1176-2 § 4.10.2.1). En outre, au sens du mouvement, il faut un parcours supplémentaire sans obstacles d'une longueur de 0,50 m.
- ** dimension pour sols amortissants naturels (matériaux en vrac, par ex. du sable)



surface de heurt sous la balançoire
(env. *32 m² resp. **35 m²)
à recouvrir d'un revêtement amortissant en
tenant compte de toutes les positions du
siège pendant son utilisation

point de référence

hauteur de chute libre : 1,50 m

fondation:

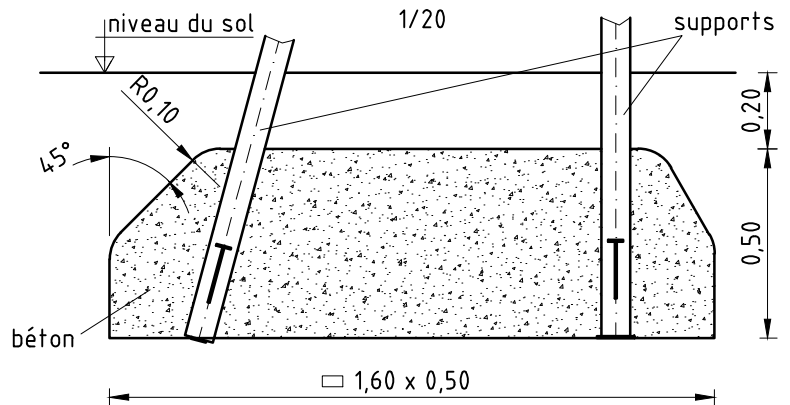
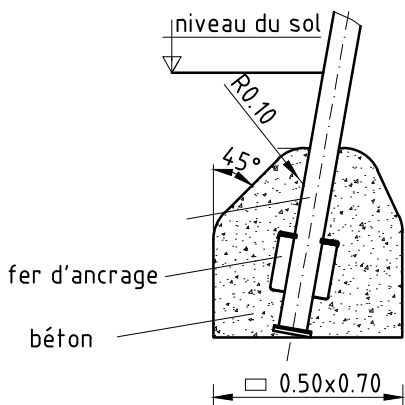
type A

1/20

fondation:

type B

1/20



- * dimension pour sols amortissants synthétiques de même hauteur que la surface entourante (cf. EN 1176-2 § 4.10.2.1). En outre, au sens du mouvement, il faut un parcours supplémentaire sans obstacles d'une longueur de 0,50 m.
- ** dimension pour sols amortissants naturels (matériaux en vrac, par ex. du sable)