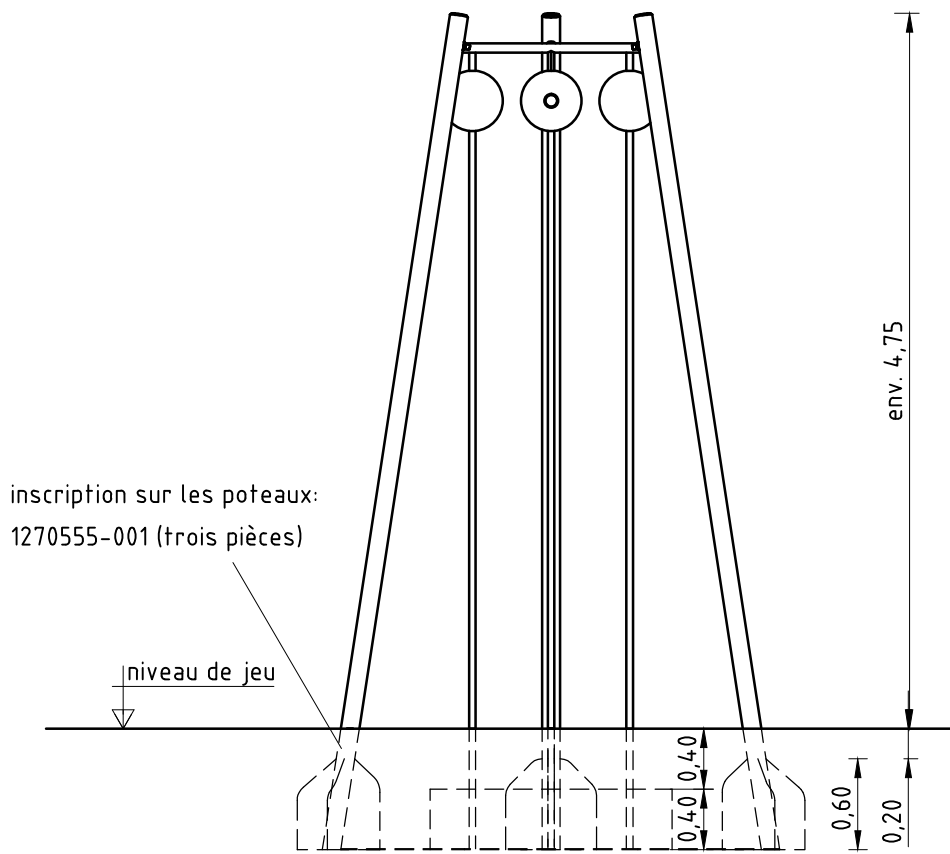
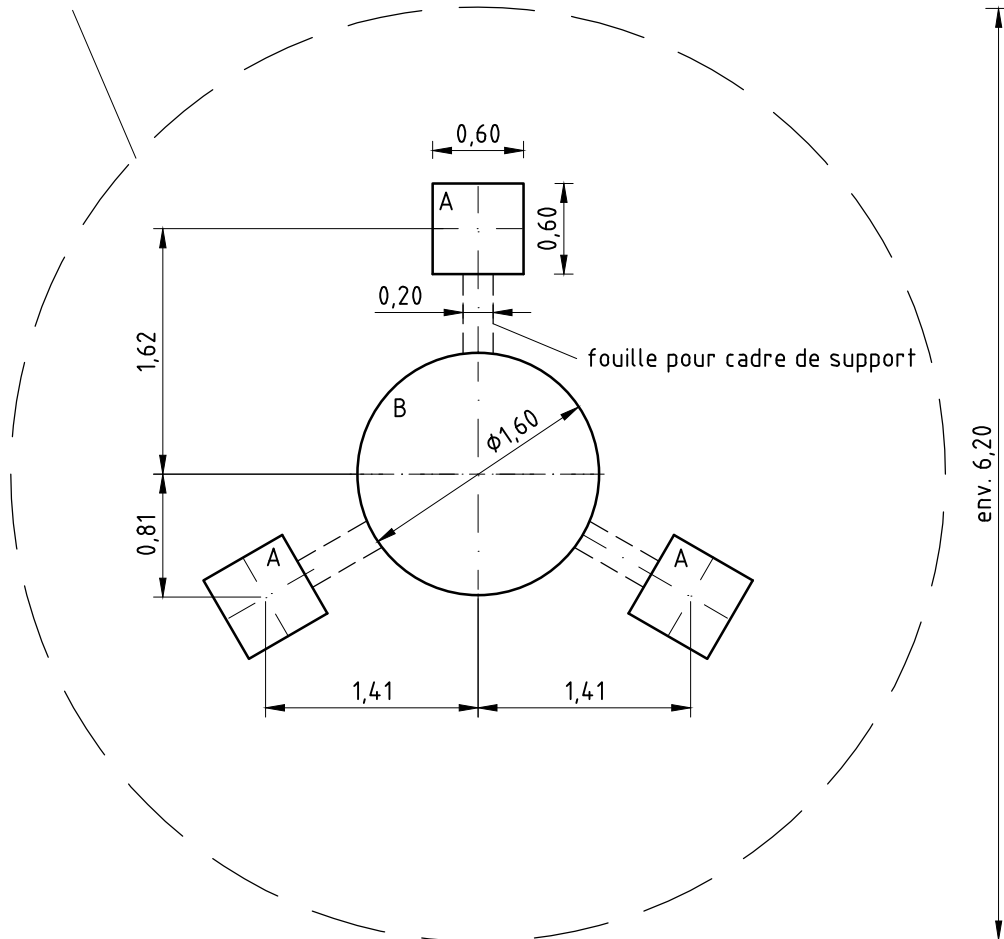


1. Déterminez l'emplacement de l'équipement en tenant compte de l'espace minimal nécessaire (surface de heurt).
2. Réalisez les trous de fondation selon le dessin. Prenez en considération qu'une terre meuble est supposée pour effectuer un montage stable.
3. Pour le drainage, interposer une couche de gravillon d'une épaisseur d'environ 10 cm entre la partie inférieure des poteaux et le radier des fondations.
4. **Avant le montage des éléments pré-montés ou des pièces détachées, graissez les vis avec la pâte de montage fournie. Serrez les vis après la mise au point.**
5. Fixez les mâts de cocagne (filetage femelle) aux tiges filetées au-dessous des globes. Resserrez les mâts moyennant le trou de passage de $\varnothing 13$ au bas bout (plus tard au-dessous du niveau de jeu). Vissez le triangle en acier plat sous les mâts de cocagne. Fixez les entretoises en forme de T sur le triangle.
6. Placez les mâts assemblés dans le trou de fondation.
7. Placez les poteaux dans les trous de fondation, vissez les mâts en haut et les entretoises en bas. Le marquage du niveau de jeu (=rivet) correspond à la profondeur de montage.
Vissages conformément aux détails
8. Remplissez les trous avec du béton comprimé de la classe C20/25, arrondissez les angles et recouvrez les fondations d'un matériau dont la hauteur critique de chute est aussi grande ou plus grande que la hauteur critique de chute maximale (voir DIN EN 1176-1).
9. Autorisation d'utilisation après la prise complète du béton.
10. Conformément aux instructions de maintenance, contrôlez les vissages après 4 à 5 semaines et resserrez, si nécessaire.

Veillez transmettre au personnel compétent les outils particuliers fournis (par ex. clé hexagone Allen) ainsi que toute documentation spécifique importante pour la gestion de sécurité selon la norme DIN EN 1176-7 comme par ex. facture, bon de livraison, confirmation de commande, instructions de montage et d'entretien.

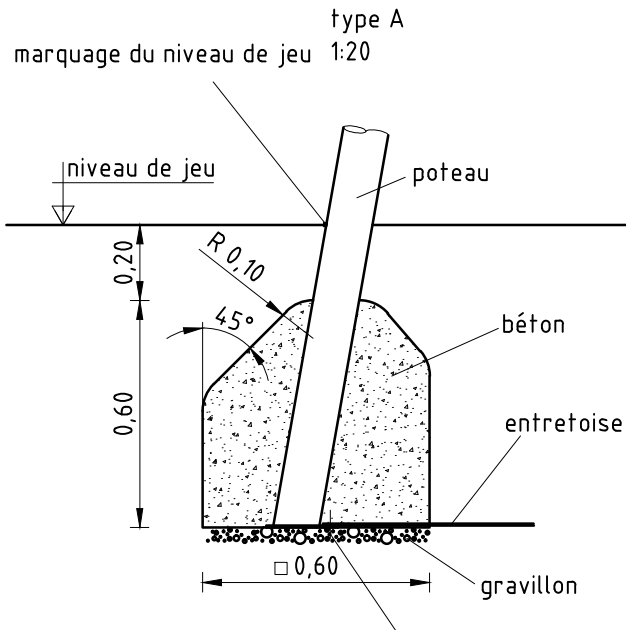
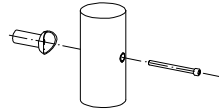


surface de heurt d'env. 30 m²
hauteur max. de chute libre = 2,95 m



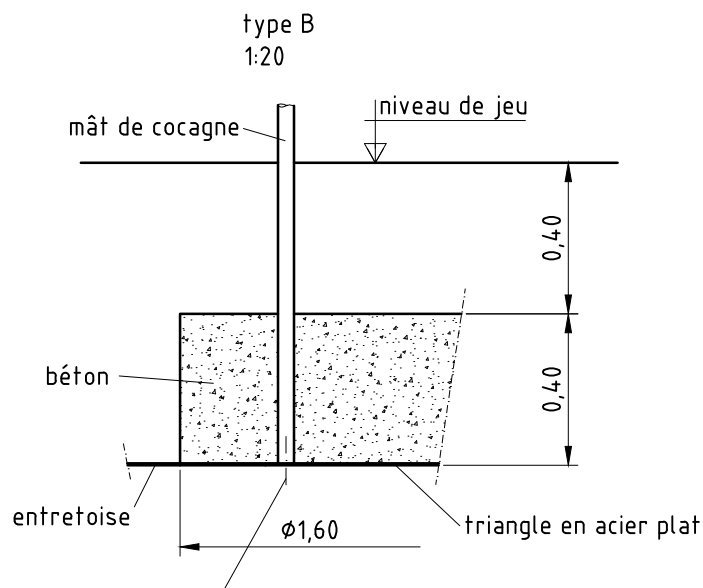
3 x vissage moyennant une douille soudée au poteau en acier affiné 1:20

comprenant:
vis à tête cylindrique en acier inox A2-
DIN 912-M12x14,0 avec broche



9 x vissage des entretoises en forme de T au cadre triangulaire et aux poteaux

comprenant:
vis à tête hexagonale DIN 933 M10x20-acier inox A2;
écrou hexagonal DIN 934 M10-acier inox A2;



3 x vissage du mât de cocagne sur le cadre triangulaire
vis à tête fraisée DIN 7991 M12x50-acier inox A2;