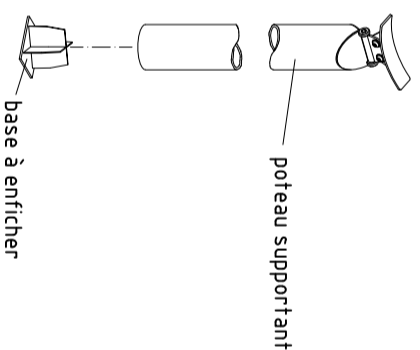
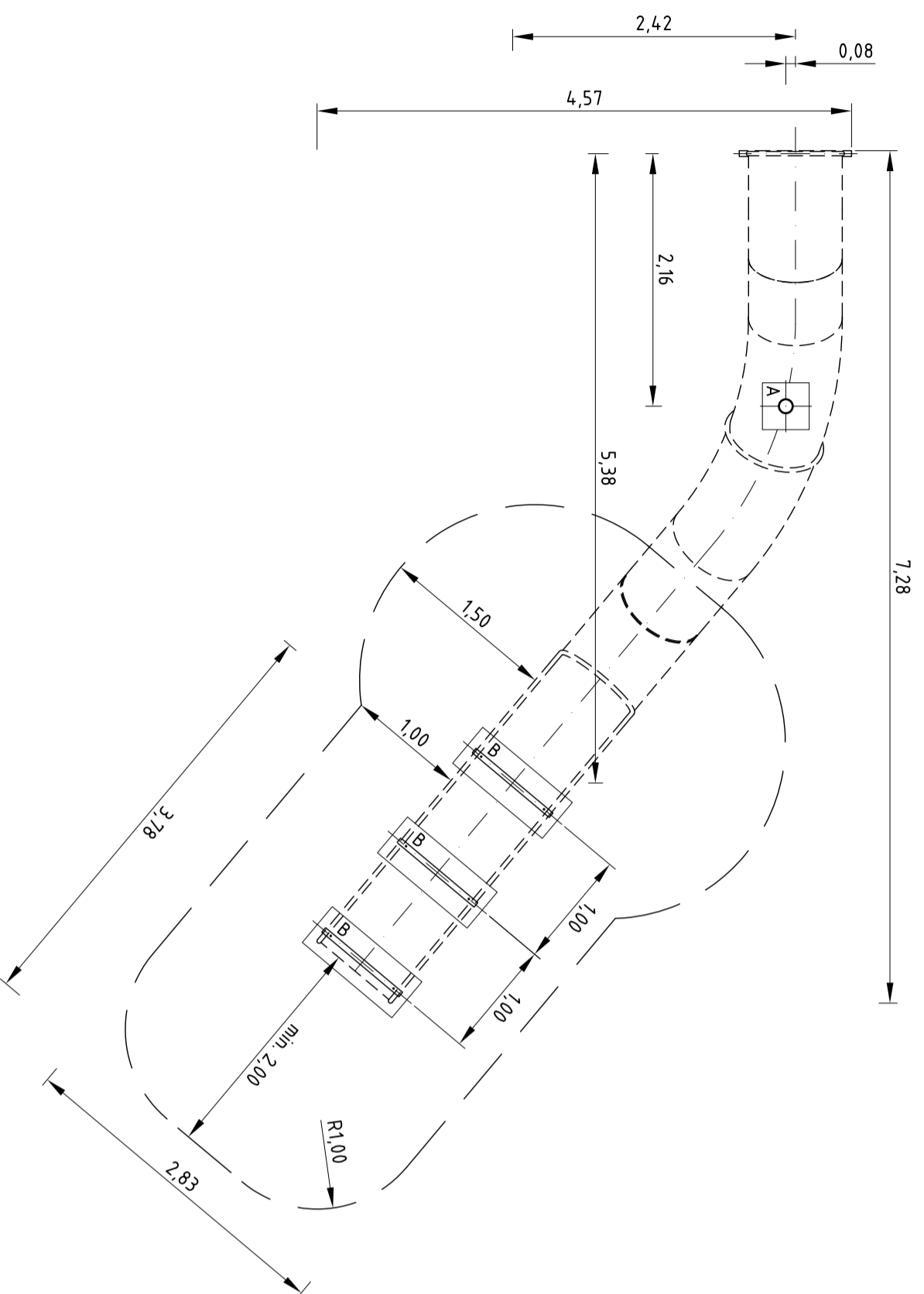
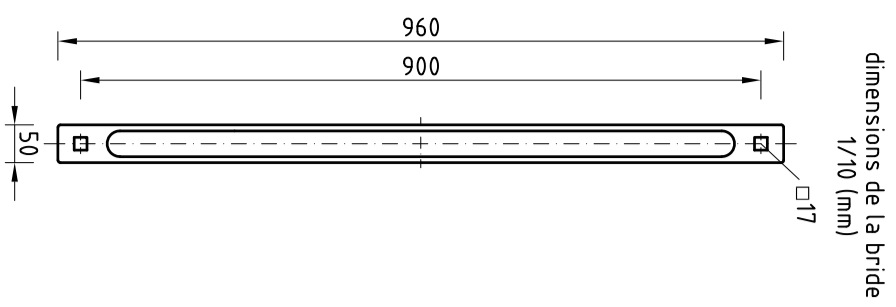
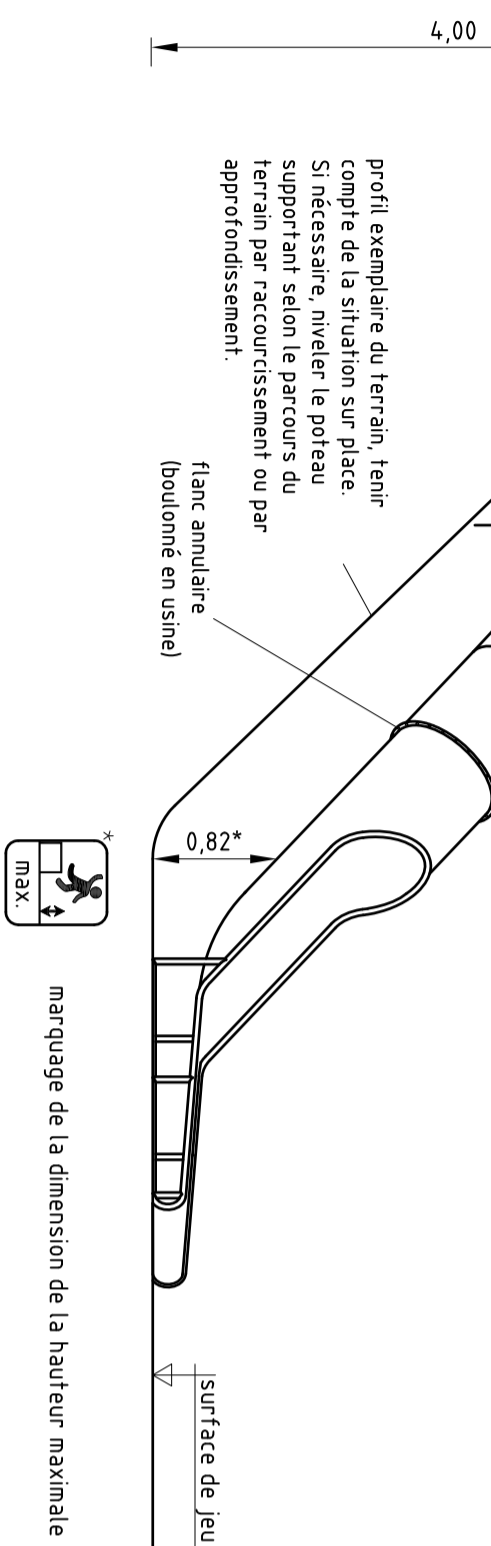


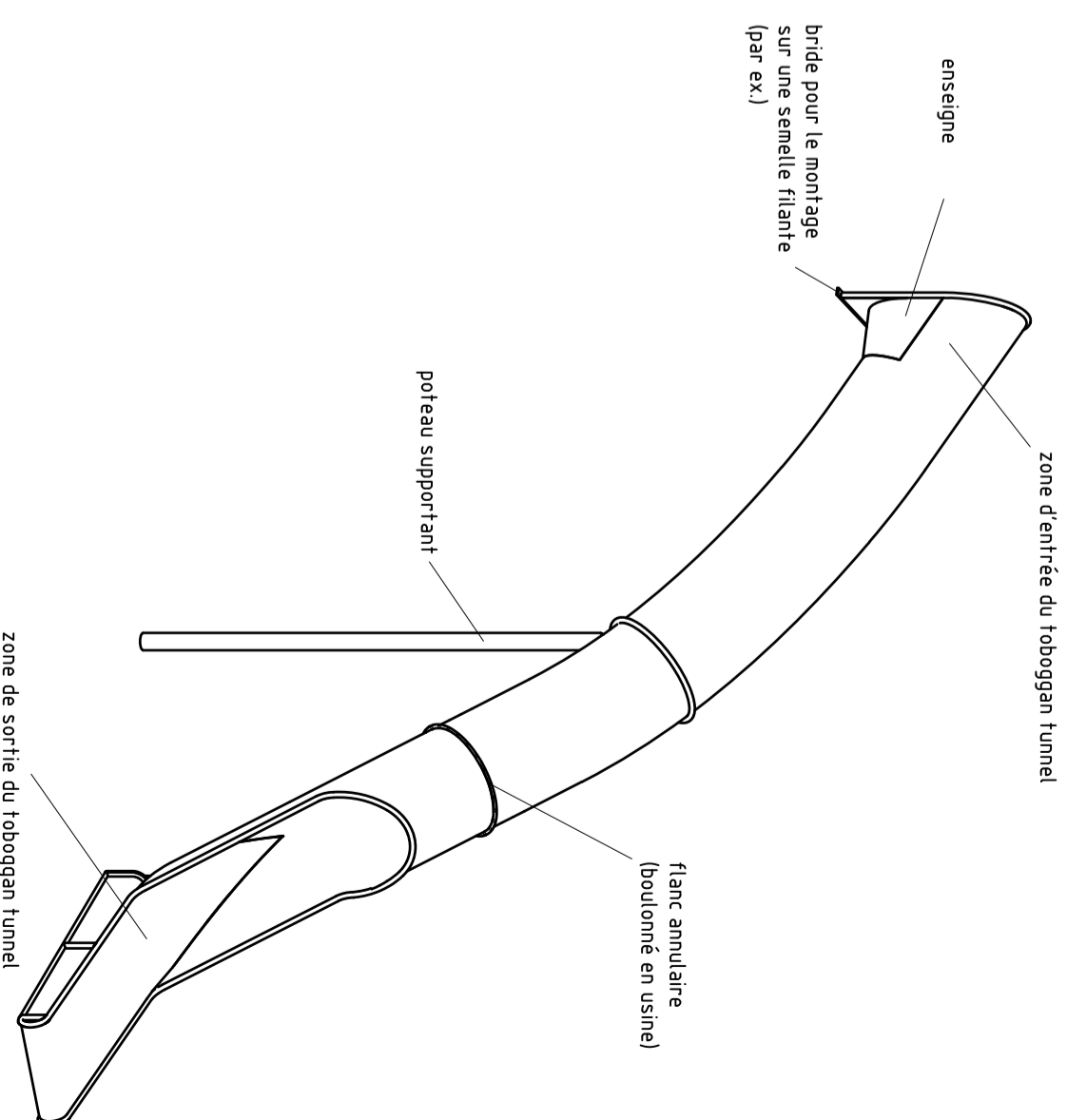
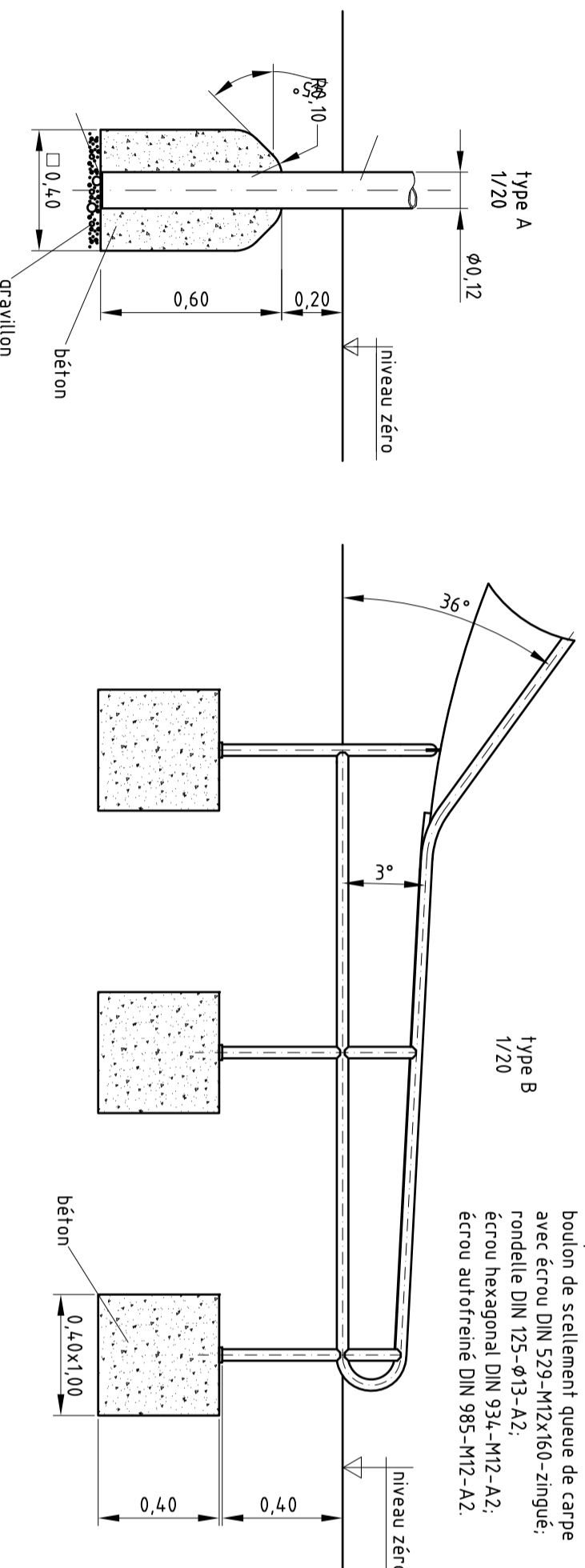
- A cause du mouvement forcé, il faut, en tout cas, recouvrir la surface de heurt d'un matériau amortissant dont la hauteur critique de chute est supérieure ou égale à la hauteur maximale de chute libre (voir EN 1176-1).
- Dépendant du profil du terrain, la hauteur de chute libre et l'étendue de la surface de heurt résultent de la distance verticale entre la face inférieure de la glissière et le niveau fini du sol.
- Pour la surface de heurt au parcours du toboggan, il faut choisir un revêtement qui correspond aux exigences indiquées dans le tableau 4 (voir EN 1176-1). Il faut référencer les caractéristiques amortissantes de chaque matériau différent selon EN 1177.
- Il faut recouvrir la surface de heurt autour de la zone de sortie du toboggan d'un matériau qui correspond aux exigences à une hauteur de chute critique d'au moins 1000 mm (voir EN 1176-3).



Base à enfoncer dans le poteau supportant
1/20
comme suit:
Si nécessaire, raccourcir le tuyau en acier affiné jusqu'à la longueur désirée moyennant un outil approprié (par ex. tronçonneuse-disquuse). Ensuite, enfoncer la base par le bas.

Boulons de scellement à encastrer dans le béton

6 x jeu de scellement
comprenant:
boulon de scellement queue de carpe avec écrou DIN 529-M12x160-zingué; rondelle DIN 125-ø13-A2; écrou hexagonal DIN 934-M12-A2; écrou autoforainé DIN 985-M12-A2.




Notices explicatives concernant le montage de toboggans tunnel de K&K

- Il faut observer la hauteur de montage indiquée (distance entre le niveau zéro et le bord inférieur de la glissière).
- Il faut installer à l'horizontale la tête de la zone d'entrée du toboggan.
- Il faut observer l'inclinaison indiquée pour toutes les sections (droites, sinusoïdes ou ondulées) du toboggan (mesurée au milieu de la glissière). La zone de sortie y est exclue.
- Il faut installer le poteau supportant sans que la partie sinusoïde/ondulée s'infléchisse, c'est-à-dire pas de déviation de l'inclinaison prescrite.
- L'inclinaison de la zone de sortie au parcours du toboggan faut s'élever à 3°.

1. Déterminez l'emplacement de l'équipement en tenant compte de l'espace minimal nécessaire (surface de heurt). Orientez le toboggan en direction du nord-est ou à l'ombre des arbres.
2. Effectuez les travaux de déblai selon le dessin. Prenez en considération qu'une terre meuble est indispensable pour effectuer un montage stable.
3. Placez le toboggan à la position planifiée moyennant un appareil de levage approprié. Alignez le toboggan (en respectant les détails ci-dessus mentionnés) et installez la zone d'entrée moyennant les forages dans la bride.
4. Remplissez les trous de fondation pour la zone de sortie de béton non-armé de la classe C20/25 et placez-y le scellement.
5. Pour d'autres détails d'assemblage, voyez la liste de vissages en annexe.
6. Avant le montage des éléments pré-montés ou des pièces détachées, graissez les vis d'une fine couche de la pâte de montage fournie.
7. Après la prise complète du béton, recouvrez les fondations.
8. Il faut recouvrir la surface de heurt autour de la zone de sortie du toboggan d'un matériau qui correspond aux exigences à une hauteur de chute critique d'au moins 1000 mm. La longueur minimale s'élève à 2000 mm du fin de la zone de sortie.
9. Autorization d'utilisation après la prise complète du béton.
10. Conformément aux instructions de maintenance, contrôlez les vissages après 4 à 5 semaines et resserrerz, si nécessaire.

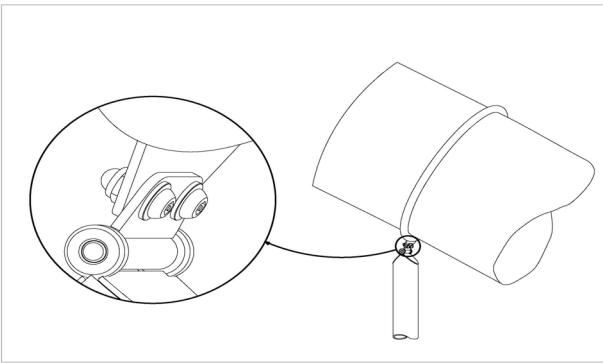
Veillez transmettre au personnel compétent les outils particuliers fournis (par ex. clé hexagone Allen) ainsi que toute documentation spécifique importante pour la gestion de sécurité selon la norme EN 1176-1 comme par ex. facture, bon de livraison, confirmation de commande, instructions de montage et d'entretien.

 <p>Kaiser & Kühne Freizeitgeräte GmbH D-27324 Eysstrup T +49 4254 / 93 15 0 F +49 4254 / 93 15 24</p>	Daten/Nom	N° de référence	Designation
	<p>Genr. 0049-10-GE Géant 23.01.2020 EB Géant 04/14/2009 EB</p>	941000030	K&K Toboggan tunnel (4,00)
Erstelle	1:50 / A2	Installation	
EN 1176			

Article: 94100030
Commande:

1292939

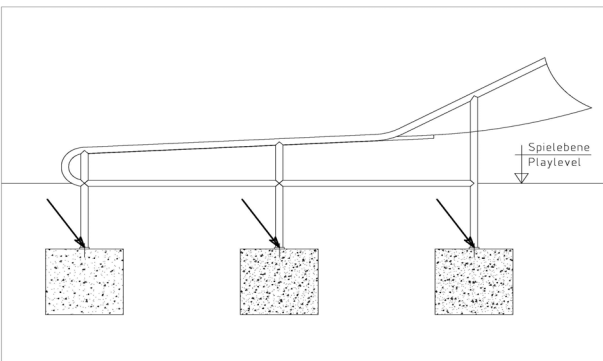
K&K Toboggan tunnel 30°/36°

Lieu:
Projet:
1 x SFAS1070005 Poteau supportant sous toboggan tubulaire


par jeu	au t.	N° d'article	Désignation d'article
2 x	2 x	3430025	Rondelle Ø 13 DIN125 A2
2 x	2 x	3400622	Vis à tête bombée M12 x 25 PinHexagon A2 enduit de sécurité

1 x SFWZ0000005 Clé Allen security hex 8

par jeu	au t.	N° d'article	Désignation d'article
1 x	1 x	3490057	Clé Allen antivol (security hex) 8 mm surplat


1 x SFAS1070011 Zone de sortie (courte) du toboggan tubulaire pose par boulons de scellement queue de carpe


par jeu	au t.	N° d'article	Désignation d'article
6 x	6 x	1070365	Jeu de boulons de scellement M12x160 pour la zone de sortie du toboggan

1 x SFWZ0000014 Pâte lubrifiante, sachet (4 g)

par jeu	au t.	N° d'article	Désignation d'article
1 x	1 x	5300024	Pâte lubrifiante, double-sachet (2 x 4 g)

